

商品描述/产品说明



产品说明

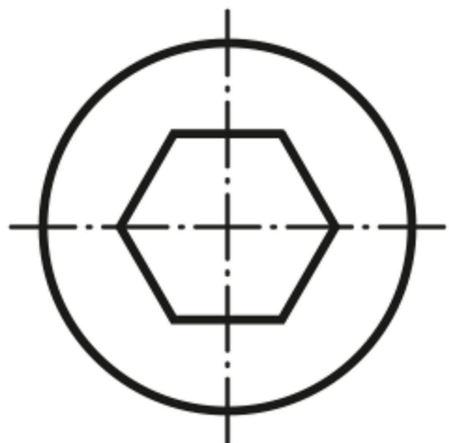
材料：
钢制。

规格：
经硬化处理的活节体和滑动轴承。

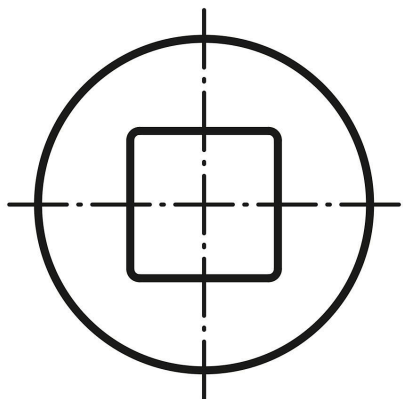
提示：
带滑动轴承的万向节可 45° 旋转。

当为 150 rpm 时可传输最大扭矩 (Nm) , 工作角度 $\alpha < 5^\circ$ 。

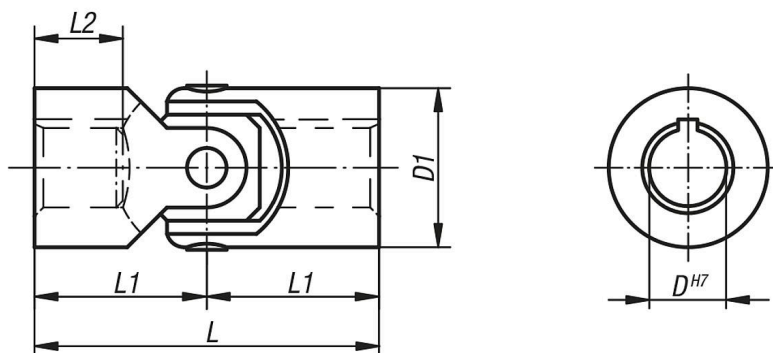
* 孔深小于 DIN 808 中的孔深。



要求：方形

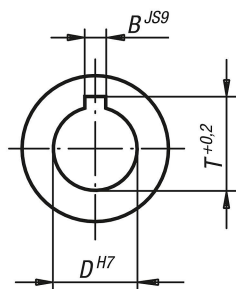


图纸



图纸

DIN 6885-1



商品概述

| 订货号 无开槽的定位孔 | 订货号 带开槽的定位孔 | D | D1 | L | L1 | L2 | B | T | 最大扭矩 Nm | 静态 断裂力矩 Nm |
|-------------|--------------|----|----|-----|----|-----|---|------|------------|------------------|
| 23403-06034 | - | 6 | 16 | 34 | 17 | 8* | 2 | 7 | 7 | 40 |
| 23403-08040 | 23403-108040 | 8 | 16 | 40 | 20 | 11* | 2 | 9 | 7 | 40 |
| 23403-10048 | 23403-110048 | 10 | 22 | 48 | 24 | 12* | 3 | 11,4 | 16 | 90 |
| 23403-12056 | 23403-112056 | 12 | 25 | 56 | 28 | 13* | 4 | 13,8 | 26 | 150 |
| 23403-16068 | 23403-116068 | 16 | 32 | 68 | 34 | 16* | 5 | 18,3 | 52 | 300 |
| 23403-20082 | 23403-120082 | 20 | 42 | 82 | 41 | 18* | 6 | 22,8 | 100 | 650 |
| 23403-25104 | 23403-125104 | 25 | 50 | 108 | 54 | 26* | 8 | 28,3 | 210 | 1200 |