

## 商品描述/产品说明



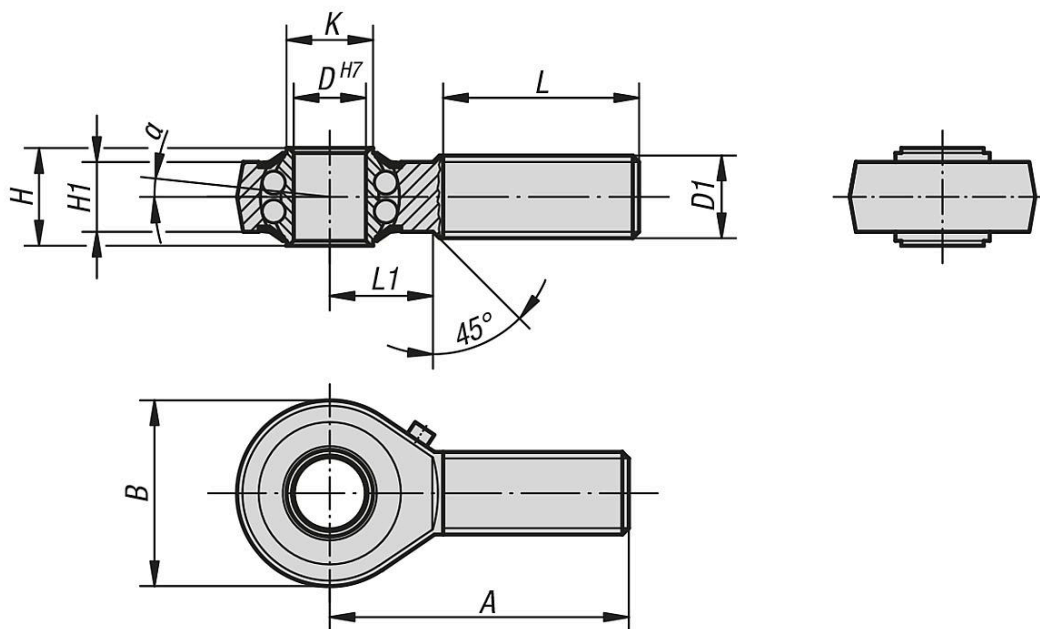
## 产品说明

材料：  
钢制模锻壳体，经调质处理。

规格：  
镀锌。轴承间隙 15 - 40  $\mu\text{m}$ 。

提示：  
经硬化处理的滚珠轴承为长期润滑型并用盖片密封。连接尺寸对应 DIN 648 形式系列 KA。  
万向接头主要在传动变化且无准确校准的场合  
D=10以下，接头配有一个DIN 3405/A冲洗式油嘴。  
从D=12，具有DIN 71412/A锥形头油嘴。

## 图纸



## 商品概述

订货号 右旋螺纹	订货号 左旋螺纹	D	D1	A	B	H	H1	K	L	L1	$\alpha$	额定负载 动态 N	额定负载 静态 N	转速限制 n max. 1/min
27625-06	27625-061	6	M6	36	20	9	6,75	9	22	12	8°	2750	650	1350
27625-08	27625-081	8	M8	42	24	12	9	10,5	25	15	8,5°	4000	1000	1300
27625-10	27625-101	10	M10	48	28	14	10,5	12	29	15	8°	4450	1450	1225
27625-12	27625-121	12	M12	54	32	16	12	14,5	33	19	7,5°	4950	1800	1125
27625-16	27625-161	16	M16	66	42	21	15	19	40	22	8°	6250	2350	975
27625-20	27625-201	20	M20x1,5	78	50	25	18	24,5	47	28	7°	7900	3450	825
27625-22	27625-221	22	M22x1,5	84	54	28	20	26	51	26	8°	9300	3980	725

商品概述

---