

商品描述/产品说明



产品说明

产品描述：

分度销用于固定工件防止侧向位置移动。只有将顶销拔出后才能移动到新位置。锁定标记可见，顶销可以完全脱出或部分脱出到锁定位置。

材料：

易切削钢螺纹套筒和柱塞顶销。

热塑性塑料蘑菇头把手。

铝制锁定标记。

规格：

螺纹套筒经氧化处理。

锁销经过硬化、研磨和氧化处理。

黑灰色 RAL7021 蘑菇头把手。

锁定标记经红色阳极氧化处理。

根据要求：

特殊类型。

附件：

间隔环 03089。

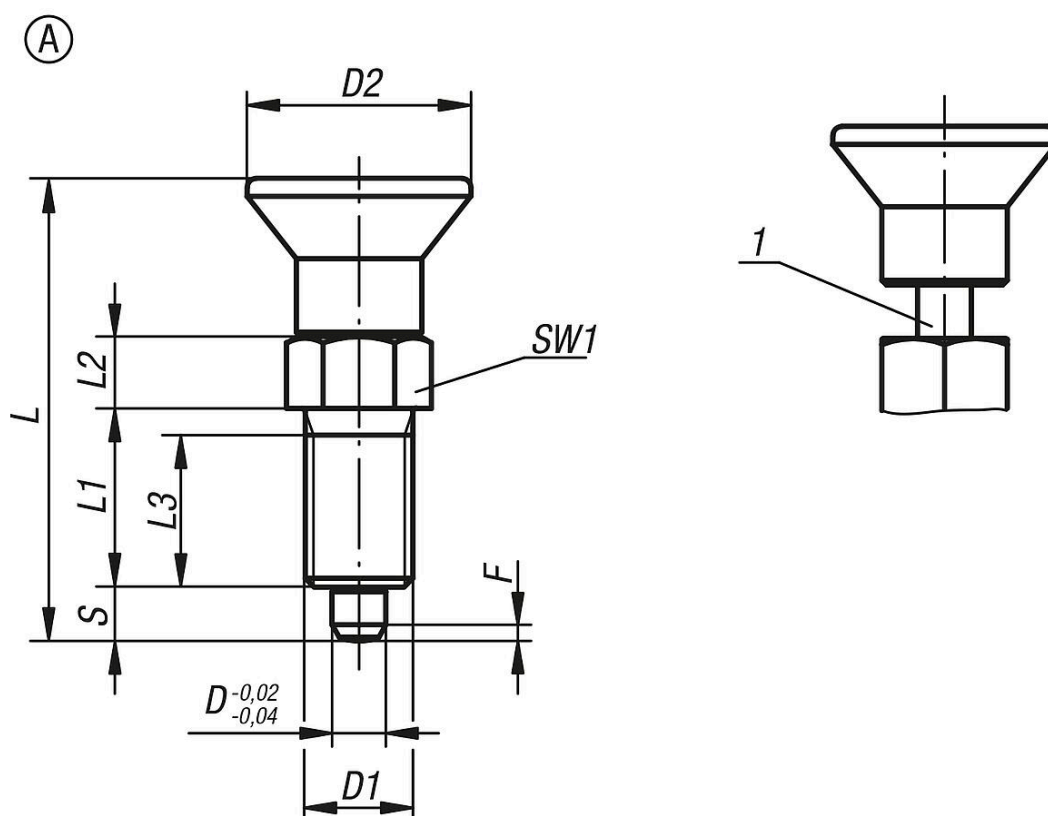
连接嵌入件

用于薄壁部件 03094-10。

图纸提示：

1) 带标记环

图纸



商品概述

订货号	类型	D	D1	D2	L	L1	L2	L3	行程 S	SW1	F_{x30°	初始位置 弹簧弹力 F1 约 N	终点位置 弹簧弹力 F2 约 N
03090-71105	A	5	M10x1	21	43,5	17	7	15	5	13	1,3	5	12
03090-71206	A	6	M12x1,5	25	51,7	20	8	17	6	14	1,8	6	14
03090-71308	A	8	M16x1,5	33	68	26	10	23	8	19	2,3	15	35