

商品描述/产品说明



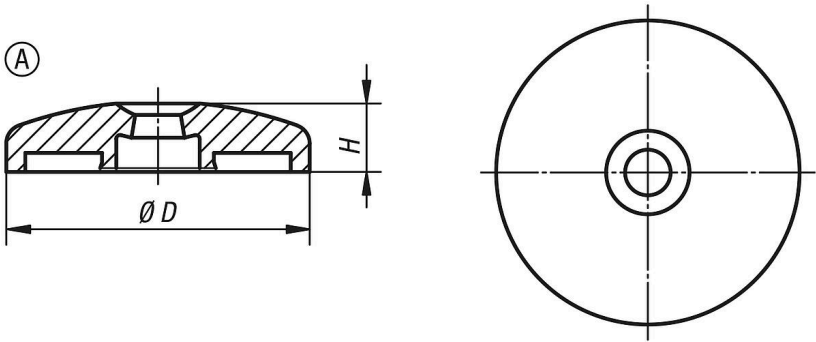
产品说明

材料：
压铸锌或不锈钢 1.4305 制脚杯。

规格：
经黑色粉末喷涂处理的压铸锌制脚杯。亮色不锈钢脚杯。

提示：
调节脚由脚杯和丝杠组合而成。每种脚杯可以结合各个丝杠。
适配丝杠参见 27828。

图纸



商品概述

订货号	类型	主体材料	D	H	负载能力 max. kN
27817-10401	A	锌制	40	18	20
27817-10451	A	锌制	45	18	25
27817-10501	A	锌制	50	18	25
27817-10601	A	锌制	60	18	35
27817-10801	A	锌制	80	18	35
27817-11001	A	锌制	100	18	35
27817-11201	A	锌制	120	18	35
27817-10602	A	不锈钢	60	18	45
27817-10802	A	不锈钢	80	18	45
27817-11002	A	不锈钢	100	18	45