

商品描述/产品说明



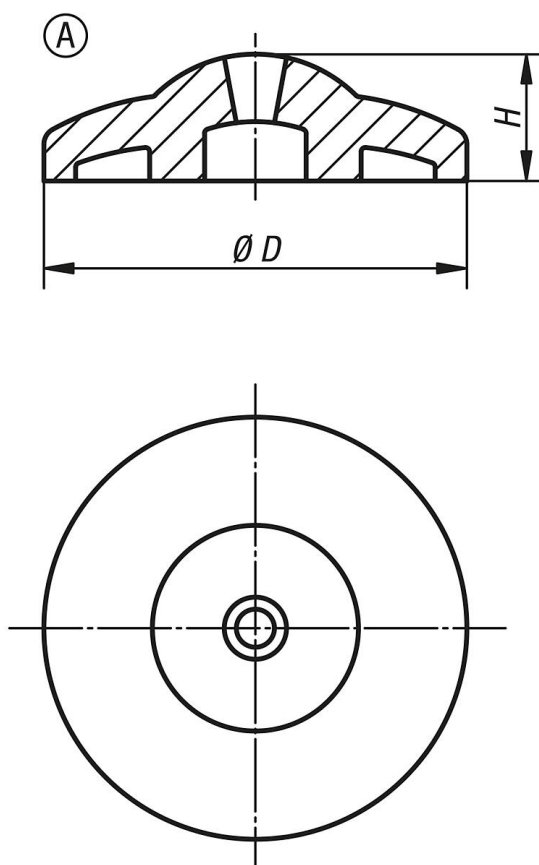
产品说明

材料：
热塑性塑料、压铸锌或不锈钢 1.4305 制脚杯。

规格：
黑色热塑性塑料脚杯。
蓝色镀锌压铸锌制脚杯。
亮色不锈钢脚杯。

提示：
ECO 调节脚由脚杯和丝杠组合而成。每种脚杯可以结合各个丝杠。
适配丝杠参见 27832。

图纸



商品概述

| 订货号 | 类型 | 主体材料 | D | H | 负载能力 max. kN |
|-------------|----|-------|----|------|-----------------|
| 27830-10301 | A | 锌制 | 30 | 11,5 | 16 |
| 27830-10401 | A | 锌制 | 40 | 12 | 18 |
| 27830-10501 | A | 锌制 | 50 | 14,5 | 20 |
| 27830-10302 | A | 不锈钢 | 30 | 11,5 | 22 |
| 27830-10402 | A | 不锈钢 | 40 | 12 | 24 |
| 27830-10502 | A | 不锈钢 | 50 | 14,5 | 26 |
| 27830-10303 | A | 热塑性塑料 | 30 | 11,5 | 15 |
| 27830-10403 | A | 热塑性塑料 | 40 | 12 | 15 |
| 27830-10503 | A | 热塑性塑料 | 50 | 14,5 | 15 |

商品概述
