

商品描述/产品说明



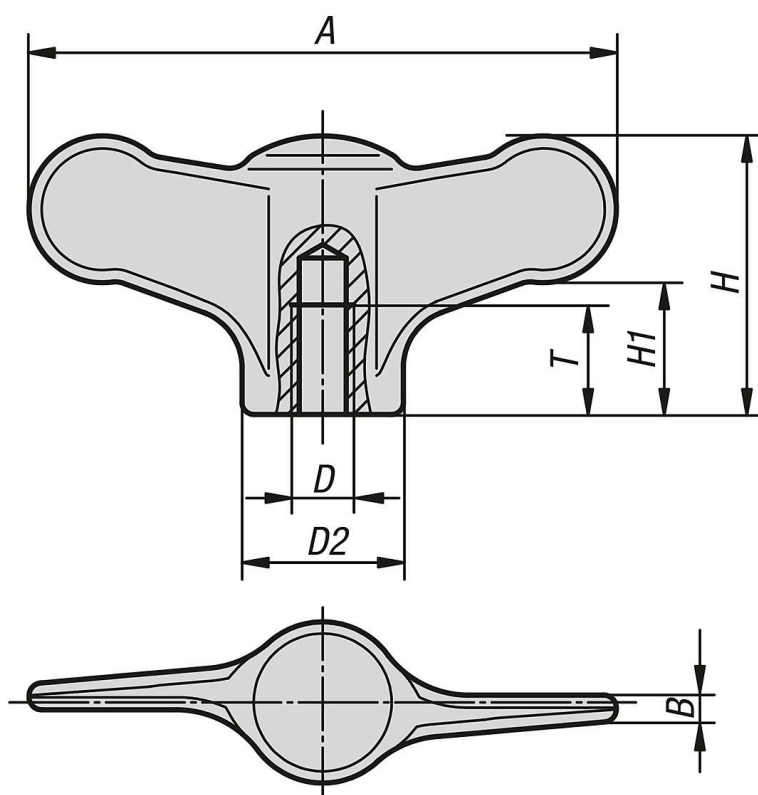
产品说明

材料：
不锈钢 1.4308。

规格：
经打磨和抛光处理或粗喷砂处理。

根据要求：
带外螺纹的蝶形旋钮。

图纸



商品概述

| 订货号 | 主体颜色 | A | B | D | D2 | H | H1 | T |
|------------|-------|----|-----|-----|------|----|------|----|
| 06651-904 | 经抛光处理 | 38 | 1,7 | M4 | 10,5 | 18 | 8,5 | 9 |
| 06651-905 | 经抛光处理 | 38 | 1,7 | M5 | 10,5 | 18 | 8,5 | 9 |
| 06651-906 | 经抛光处理 | 38 | 1,7 | M6 | 10,5 | 18 | 8,5 | 9 |
| 06651-105 | 经抛光处理 | 50 | 2,3 | M5 | 14 | 24 | 11,5 | 12 |
| 06651-106 | 经抛光处理 | 50 | 2,3 | M6 | 14 | 24 | 11,5 | 12 |
| 06651-208 | 经抛光处理 | 75 | 3,4 | M8 | 21 | 35 | 16,5 | 15 |
| 06651-210 | 经抛光处理 | 75 | 3,4 | M10 | 21 | 35 | 16,5 | 15 |
| 06651-9041 | 喷丸 | 38 | 1,7 | M4 | 10,5 | 18 | 8,5 | 9 |
| 06651-9051 | 喷丸 | 38 | 1,7 | M5 | 10,5 | 18 | 8,5 | 9 |
| 06651-9061 | 喷丸 | 38 | 1,7 | M6 | 10,5 | 18 | 8,5 | 9 |
| 06651-1051 | 喷丸 | 50 | 2,3 | M5 | 14 | 24 | 11,5 | 12 |
| 06651-1061 | 喷丸 | 50 | 2,3 | M6 | 14 | 24 | 11,5 | 12 |
| 06651-2081 | 喷丸 | 75 | 3,4 | M8 | 21 | 35 | 16,5 | 15 |

商品概述

| 订货号 | 主体 颜色 | A | B | D | D2 | H | H1 | T |
|------------|----------|----|-----|-----|----|----|------|----|
| 06651-2101 | 喷丸 | 75 | 3,4 | M10 | 21 | 35 | 16,5 | 15 |