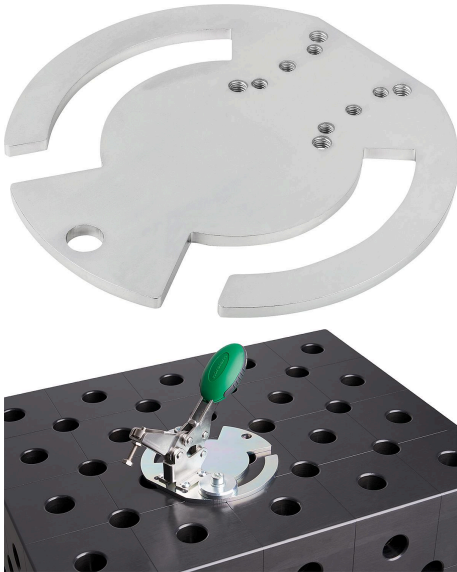


## 商品描述/产品说明



## 产品说明

材料：  
钢制。

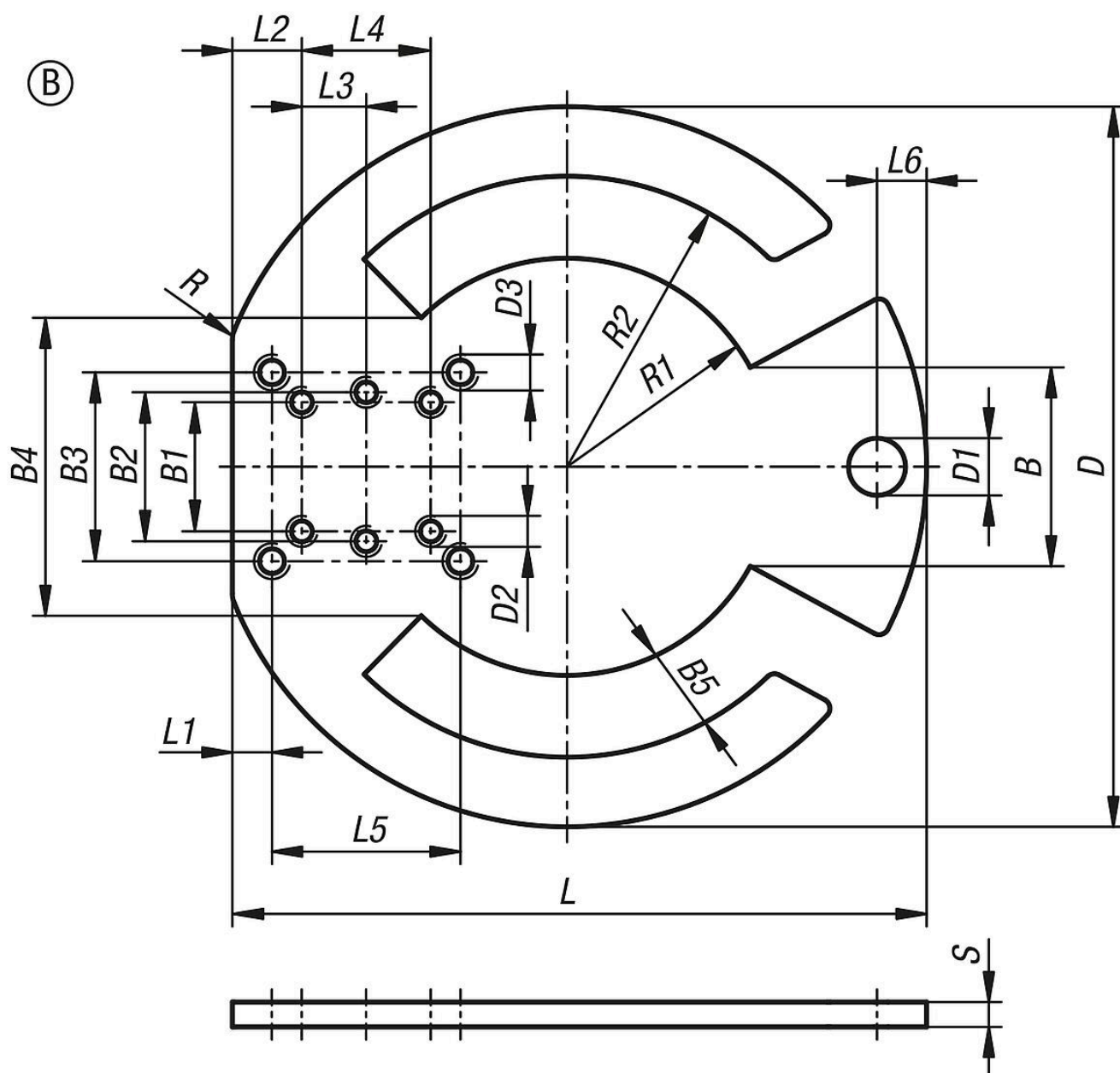
规格：  
镀锌和蓝色钝化处理。

提示：  
适配板可结合快速夹钳使用。它可灵活地固定快速夹钳的位置。  
借助偏心夹具将转接板夹紧在机台上。

优点：  
可灵活移动和定位。  
适配块可灵活增加高度。  
B 型可通过开口实现便捷装配。

附件：  
偏心夹具 10500  
快速夹钳 05....

图纸



## 商品概述

订货号	类型 2	B	B1	B2	B3	B4	B5	D	D1	D2	D3	L	L1	L2	L3	L4	L5	L6	R	R1	R2	S
05312-1145	开口	40	30	30	38	60	16,5	145	11,5	M5	M6	140	8	14	13	26	38	10	5	42	58,5	5