



产品说明

材料：

调质钢主体。

顶珠为防锈和防酸型钢制。

嵌入件：

P 型为不锈钢。

规格：

主体经调质和黑色氧化处理。

顶珠经硬化处理，亮色。

嵌入件：

P 型配聚氨酯表面，硬度达到 60° 邵氏硬度。

提示：

自调整支撑垫用于对未经加工和经加工的工件进行支撑和夹紧。

此外，自调整支撑垫在夹具制造中充当挡块、垫块、压紧块使用。

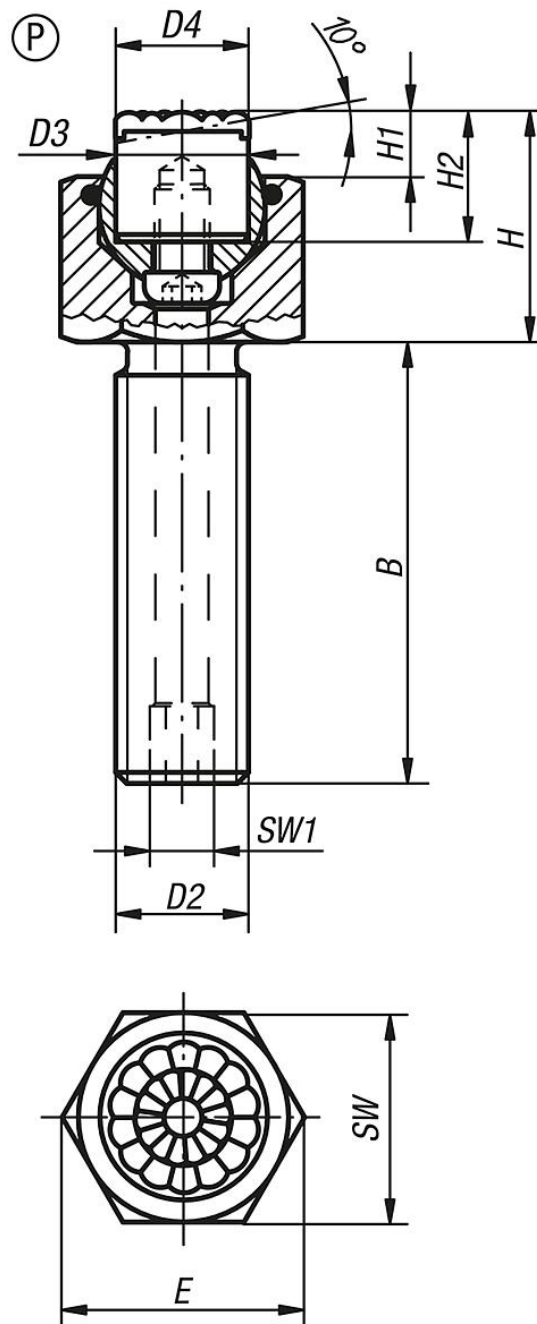
轻轻按压圆柱头螺栓便可以将顶珠从外壳中取出。

顶珠防转动保险。

优点：

由于嵌入件是可以进行更换的，故此实现了较高的经济性。

内置的 O 型圈可防止脏污和异物颗粒的进入，确保稳定可靠。



商品概述

订货号	类型	B	D2	D3	D4	H	H1	H2	E	SW	SW1	顶珠 ϕ	不锈钢嵌入件 订货号 聚氨酯表面
02007-620X030	P	30	M20	20	21	26	6	12	34,6	30	8	23	07113-20126
02007-620X060	P	60	M20	20	21	26	6	12	34,6	30	8	23	07113-20126
02007-616X080	P	80	M16	16	16	25	6	12	27,7	24	6	20	07113-16126
02007-610X030	P	30	M10	10	10	19	6	12	19,6	17	3	13	07113-10126
02007-624X100	P	100	M24	25	27	32	6	12	41,6	36	10	28	07113-25126
02007-610X050	P	50	M10	10	10	19	6	12	19,6	17	3	13	07113-10126
02007-616X050	P	50	M16	16	16	25	6	12	27,7	24	6	20	07113-16126
02007-612X040	P	40	M12	12	13	21	6	12	21,9	19	5	15	07113-12126
02007-616X025	P	25	M16	16	16	25	6	12	27,7	24	6	20	07113-16126
02007-612X060	P	60	M12	12	13	21	6	12	21,9	19	5	15	07113-12126
02007-624X040	P	40	M24	25	27	32	6	12	41,6	36	10	28	07113-25126

商品概述

订货号	类型	B	D2	D3	D4	H	H1	H2	E	SW	SW1	顶珠 ø	不锈钢嵌入件 订货号 聚氨酯表面
02007-610X015	P	15	M10	10	10	19	6	12	19,6	17	3	13	07113-10126
02007-620X100	P	100	M20	20	21	26	6	12	34,6	30	8	23	07113-20126
02007-612X020	P	20	M12	12	13	21	6	12	21,9	19	5	15	07113-12126