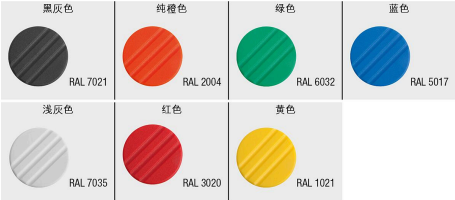


商品描述/产品说明

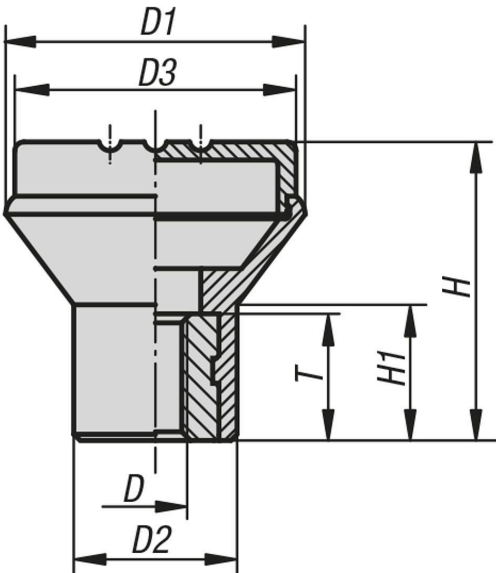


产品说明

材料：
热塑性塑料，黑灰色。
钢制衬套 5.8，或者 不锈钢 1.4305。

规格：
钢制、经蓝色钝化处理或亮色不锈钢。

图纸



商品概述

订货号	材料	颜色 盖子	D	D1	D2	D3	H	H1	T
06241-04	钢制	黑灰色 RAL 7021	M4	21	12	19	21	10	10
06241-041	钢制	橙色 RAL 2004	M4	21	12	19	21	10	10
06241-042	钢制	灰色 RAL 6032	M4	21	12	19	21	10	10
06241-043	钢制	蓝色 RAL 5017	M4	21	12	19	21	10	10
06241-045	钢制	灰色 RAL 7035	M4	21	12	19	21	10	10
06241-046	钢制	红色 RAL 3020	M4	21	12	19	21	10	10
06241-047	钢制	黄色 RAL 1021	M4	21	12	19	21	10	10
06241-05	钢制	黑灰色 RAL 7021	M5	21	12	19	21	10	10
06241-051	钢制	橙色 RAL 2004	M5	21	12	19	21	10	10
06241-052	钢制	灰色 RAL 6032	M5	21	12	19	21	10	10
06241-053	钢制	蓝色 RAL 5017	M5	21	12	19	21	10	10
06241-055	钢制	灰色 RAL 7035	M5	21	12	19	21	10	10
06241-056	钢制	红色 RAL 3020	M5	21	12	19	21	10	10
06241-057	钢制	黄色 RAL 1021	M5	21	12	19	21	10	10
06241-06	钢制	黑灰色 RAL 7021	M6	25	14	23	25	12	10
06241-061	钢制	橙色 RAL 2004	M6	25	14	23	25	12	10
06241-062	钢制	灰色 RAL 6032	M6	25	14	23	25	12	10

商品概述

订货号	材料	颜色 盖子	D	D1	D2	D3	H	H1	T
06241-063	钢制	蓝色 RAL 5017	M6	25	14	23	25	12	10
06241-065	钢制	灰色 RAL 7035	M6	25	14	23	25	12	10
06241-066	钢制	红色 RAL 3020	M6	25	14	23	25	12	10
06241-067	钢制	黄色 RAL 1021	M6	25	14	23	25	12	10
06241-08	钢制	黑灰色 RAL 7021	M8	33	18	31	33	15	14
06241-081	钢制	橙色 RAL 2004	M8	33	18	31	33	15	14
06241-082	钢制	灰色 RAL 6032	M8	33	18	31	33	15	14
06241-083	钢制	蓝色 RAL 5017	M8	33	18	31	33	15	14
06241-085	钢制	灰色 RAL 7035	M8	33	18	31	33	15	14
06241-086	钢制	红色 RAL 3020	M8	33	18	31	33	15	14
06241-087	钢制	黄色 RAL 1021	M8	33	18	31	33	15	14
06241-004	不锈钢	黑灰色 RAL 7021	M4	21	12	19	21	10	10
06241-0041	不锈钢	橙色 RAL 2004	M4	21	12	19	21	10	10
06241-0042	不锈钢	灰色 RAL 6032	M4	21	12	19	21	10	10
06241-0043	不锈钢	蓝色 RAL 5017	M4	21	12	19	21	10	10
06241-0045	不锈钢	灰色 RAL 7035	M4	21	12	19	21	10	10
06241-0046	不锈钢	红色 RAL 3020	M4	21	12	19	21	10	10
06241-0047	不锈钢	黄色 RAL 1021	M4	21	12	19	21	10	10
06241-005	不锈钢	黑灰色 RAL 7021	M5	21	12	19	21	10	10
06241-0051	不锈钢	橙色 RAL 2004	M5	21	12	19	21	10	10
06241-0052	不锈钢	灰色 RAL 6032	M5	21	12	19	21	10	10
06241-0053	不锈钢	蓝色 RAL 5017	M5	21	12	19	21	10	10
06241-0055	不锈钢	灰色 RAL 7035	M5	21	12	19	21	10	10
06241-0056	不锈钢	红色 RAL 3020	M5	21	12	19	21	10	10
06241-0057	不锈钢	黄色 RAL 1021	M5	21	12	19	21	10	10
06241-006	不锈钢	黑灰色 RAL 7021	M6	25	14	23	25	12	10
06241-0061	不锈钢	橙色 RAL 2004	M6	25	14	23	25	12	10
06241-0062	不锈钢	灰色 RAL 6032	M6	25	14	23	25	12	10
06241-0063	不锈钢	蓝色 RAL 5017	M6	25	14	23	25	12	10
06241-0065	不锈钢	灰色 RAL 7035	M6	25	14	23	25	12	10
06241-0066	不锈钢	红色 RAL 3020	M6	25	14	23	25	12	10
06241-0067	不锈钢	黄色 RAL 1021	M6	25	14	23	25	12	10
06241-008	不锈钢	黑灰色 RAL 7021	M8	33	18	31	33	15	14
06241-0081	不锈钢	橙色 RAL 2004	M8	33	18	31	33	15	14
06241-0082	不锈钢	灰色 RAL 6032	M8	33	18	31	33	15	14
06241-0083	不锈钢	蓝色 RAL 5017	M8	33	18	31	33	15	14
06241-0085	不锈钢	灰色 RAL 7035	M8	33	18	31	33	15	14
06241-0086	不锈钢	红色 RAL 3020	M8	33	18	31	33	15	14
06241-0087	不锈钢	黄色 RAL 1021	M8	33	18	31	33	15	14