

商品描述/产品说明



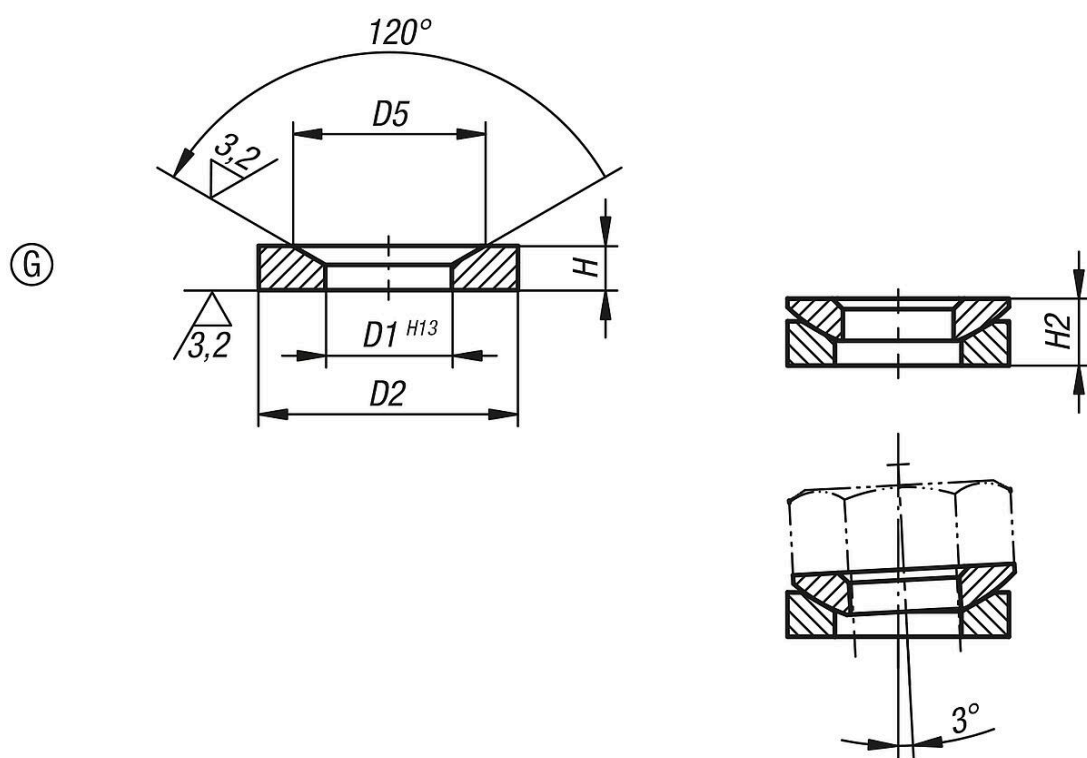
产品说明

材料：
调质钢或不锈钢

规格：
调质钢，经调质处理 (350 + 80) HV 30。
不锈钢，亮色。

提示：
沉孔安装需选用G型锥座。

图纸



商品概述

订货号 调质钢 经调质	订货号 不锈钢 亮色	类型	G=螺纹/适用于螺纹	D1	D2	D5	H	H2	负载能力 max. kN (静态负载)
07420-305	-	G	M5	6	15	9,25	2,5	3,5	6,5
07420-306	07420-0306	G	M6	7,1	17	11	4	5,4	9/6
07420-308	07420-0308	G	M8	9,6	24	14,5	5	7,1	17/12
07420-310	07420-0310	G	M10	12	30	18,5	5	7,3	26/16
07420-312	07420-0312	G	M12	14,2	36	20	6	9	38/24
07420-314	-	G	M14	16,5	40	24,8	6	9,5	53
07420-316	07420-0316	G	M16	19	44	26	7	10,4	73/45
07420-320	07420-0320	G	M20	23,2	50	31	8	12,2	117/71
07420-324	07420-0324	G	M24	28	60	37	10	15,7	168/105
07420-330	07420-0330	G	M30	35	68	49	12	19,7	269/191
07420-336	-	G	M36	42	80	60	12	20,3	394

商品概述
