

## 商品描述/产品说明



## 产品说明

材料：  
调制钢。

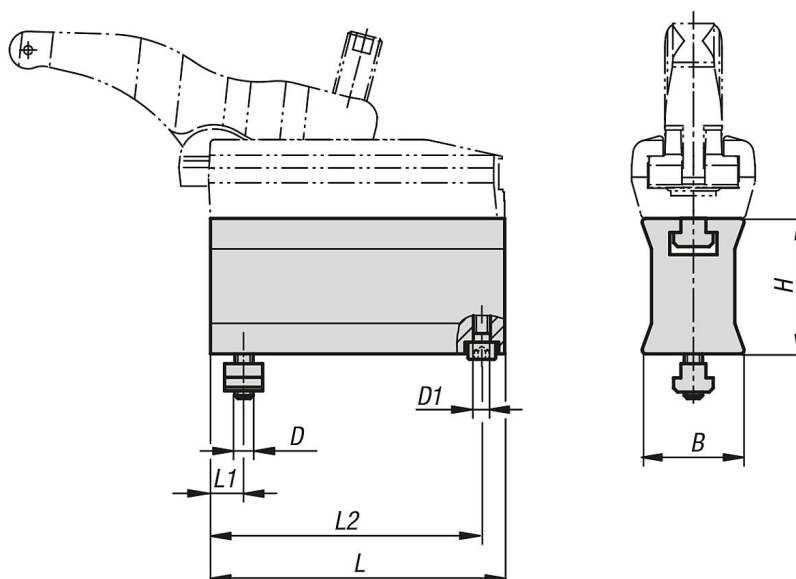
规格：  
锻造的，黑色镀锌。

应用：  
在机床上完成动力夹具升高的定位与固定。之后拧紧升高的动力夹具。通过调整螺栓可无级调整夹紧臂高度，从而夹紧工件。

优点：

- 可以通过放置更多的中间部件达到其他夹紧高度。
- 夹紧高度的无级调整。
- 部件安装简易。
- 使用 T-型槽 12 - 28 毫米，及孔格系统 M10, M12, M16, M20。

## 图纸



## 商品概述

订货号	类型 2	槽宽	B	D	D1	H	L	L1	L2	夹紧力 kN
04630-012060	加长型	14	45	M12	M8	60	135	12	127	30
04630-016070	加长型	18	48	M16	M8	70	155	16	145	43
04630-020080	加长型	22	58	M20	M10	80	175	19	165	49
04630-110035	短型	12	36	M10	M6	35	65	12	58,5	22
04630-112035	短型	14	36	M12	M6	35	65	12	58,5	22
04630-112060	短型	14	44,5	M12	M8	60	95	12	88	32
04630-116070	短型	18	47,5	M16	M8	70	110	16	100	40

商品概述

---