

## 商品描述/产品说明



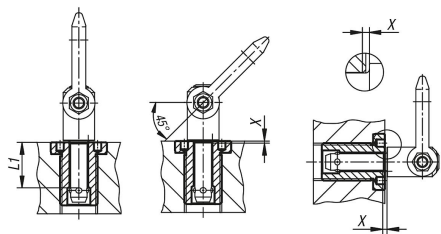
## 产品说明

材料：  
不锈钢 1.4542。

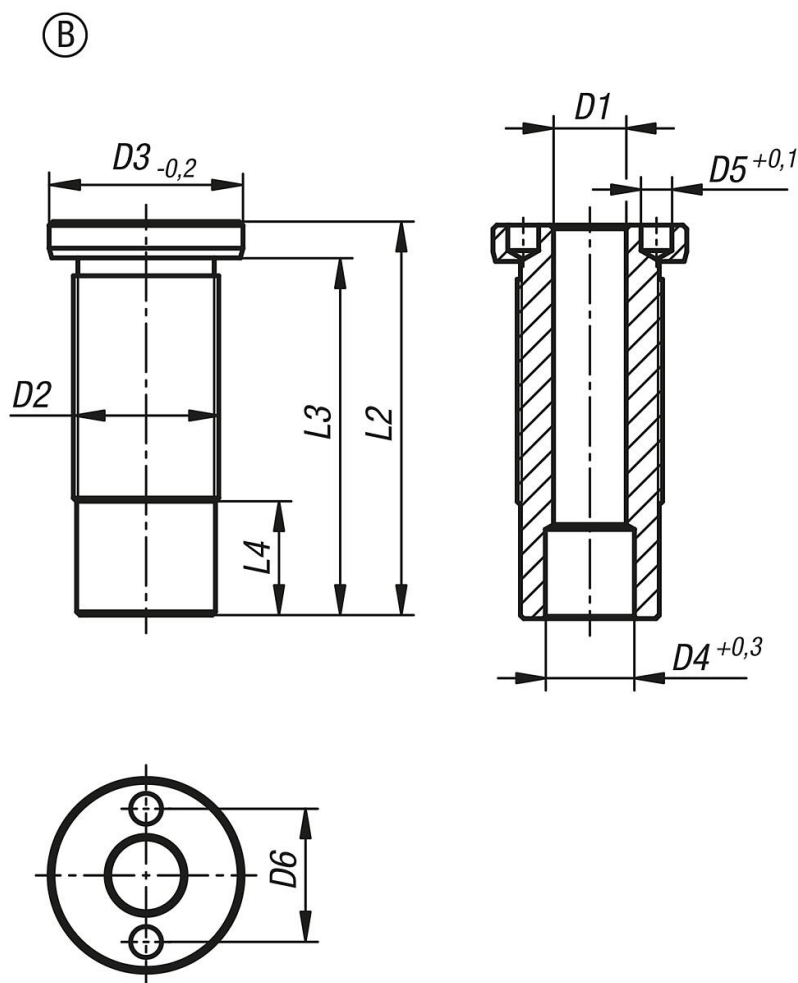
规格：  
经硬化处理。

提示：  
固定衬套可安全快速地插入顶上销。它们可在不同的载体材料中提供简单且过程安全的安装。也可用于薄壁部件和盲孔。  
该型号适用情况为，在拧入后需要一个平整面。  
它们耐腐蚀、耐磨损。

附件：  
可调端孔扳手 96651。



## 图纸



## 商品概述

订货号	类型	D1	D2	D3	D4	D5	D6	L1	L2	L3	L4	X	锁紧扭矩 Nm
07781-11235	B	12	M24	32	14,7	5,1	22	35	50	44	3,8	1,5	150
07781-11250	B	12	M24	32	14,7	5,1	22	50	65	59	18,8	1,5	150
07781-11650	B	16	M30	39	19,2	5,1	30	50	65	59	6	1,5	200
07781-11675	B	16	M30	39	19,2	5,1	30	75	90	84	31	1,5	200
07781-12050	B	20	M36x2	43	26	5,1	30	50	70	63	3,5	1,5	200
07781-12075	B	20	M36x2	43	26	5,1	30	75	95	88	28,5	1,5	200