

商品描述/产品说明



产品说明

材料：
钢制壳体。
滚动轴承钢 100Cr6 制轴承。
橡胶 NBR 制密封件。

规格：
外壳，镀锌。

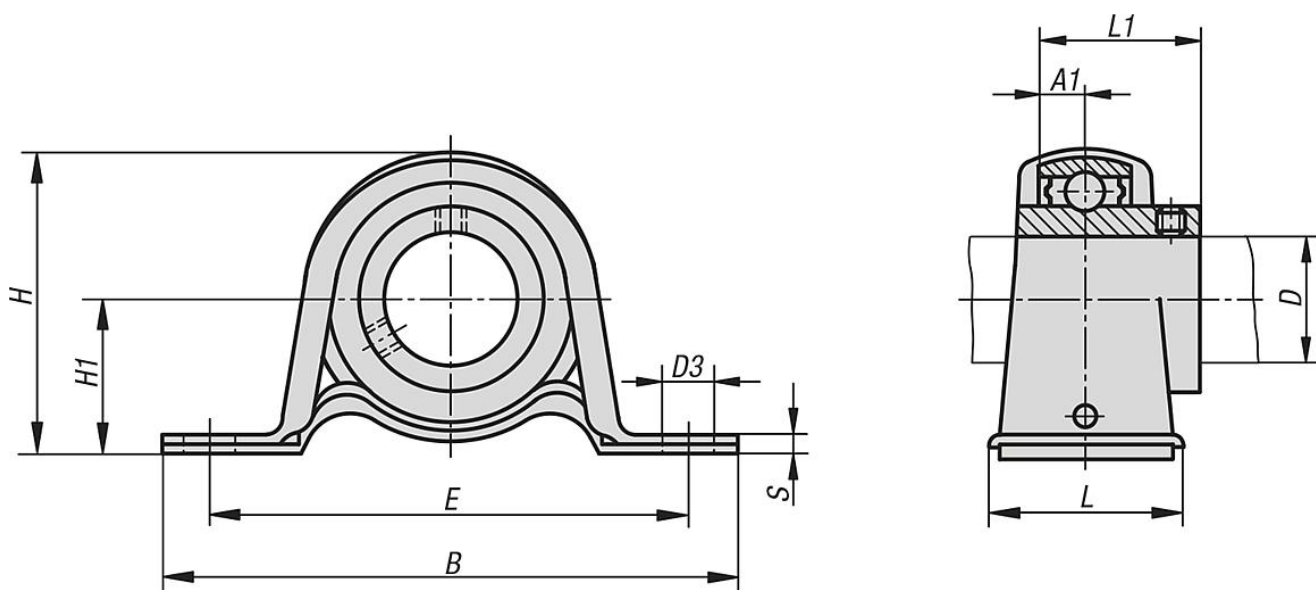
提示：
壳体轴承座由一个密封、单列滚珠轴承和安装在钢板壳体內的球形外环组成。得益于轴承的球形外表面，轴的轴心偏差可以得到补偿。轴承为正公差。使用具有 h 公差过渡或滑配合的轴可实现这种效果。通过螺纹销将轴固定在内环上。

正常使用时，由于引入终生润滑，壳体轴承座是免维护的。

需要注意壳体负载。它低于轴承承载量。

温度范围：
-15 °C 至 +100 °C。

图纸



商品概述

订货号	轴承	壳体	D	A1	B	D3	E	H	H1	L	L1	S	α	固定 螺栓	最大静态 载荷 kN
24225-12201	B 201	PP 201	12	6	86	9,5	68	43,8	22,2	25	22	3,2	10°	M8	2,16
24225-15202	B 202	PP 202	15	6	86	9,5	68	43,8	22,2	25	22	3,2	10°	M8	2,16
24225-17203	B 203	PP 203	17	6	86	9,5	68	43,8	22,2	25	22	3,2	10°	M8	2,16
24225-20204	B 204	PP 204	20	7	98	9,5	76	50,5	25,4	32	25	3,2	10°	M8	2,62
24225-25205	B 205	PP 205	25	7,5	108	11,5	86	56,5	28,6	32	27	4	10°	M10	3,72
24225-30206	B 206	PP 206	30	8	117	11,5	95	66,3	33,3	38	30	4	10°	M10	4,41
24225-35207	B 207	PP 207	35	8,5	129	11,5	106	78	39,7	42	32	4,6	10°	M10	4,9

商品概述
