

商品描述/产品说明



产品说明

产品描述：

用锁紧柱塞可防止锁紧位置由于受横向力的作用而发生移动。只有在手动松开螺栓后，才能将其移动到另一个锁定位置。如果要在较长时间内进行脱离并避免锁销回弹，则应使用 C 型或 D 型。

本锁紧柱塞特别适用于薄壁零件。

材料：

钢制规格：

易切削钢螺纹套筒和柱塞顶销。

不锈钢规格：

螺纹套筒和柱塞顶销 1.4305。

热塑性塑料蘑菇头把手。

规格：

钢制规格：

螺纹套筒经氧化处理。

锁销经过硬化、研磨和氧化处理。

不锈钢规格：

亮色螺纹套筒。

柱塞顶销未经硬化并打磨处理，亮色。

黑灰色 RAL7021 蘑菇头把手。

根据要求：

特殊类型。

附件：

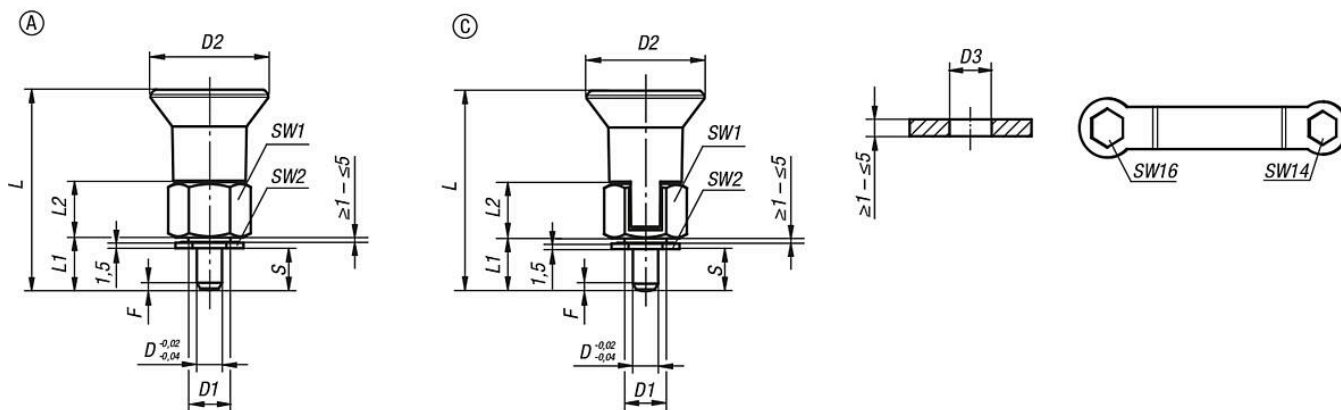
可提供一把双头环形扳手作为附件用于锁紧螺母。

图纸提示：

A型: 不带拔出锁槽

C型: 带拔出锁槽

图纸



商品概述

订货号	类型	主体材料	主体表面	D	D1	D2	D3	L	L1	L2	行程 S	SW1	SW2	Fx30°	初始位置 弹簧弹力 F1 约 N	终点位置 弹簧弹力 F2 约 N	双头梅花扳手 订货号
03089-31105	A	钢制	硬化处理	5	M10x1	28	10	46,5	11,5	13	5-9	17	14	1,3	6	15	03089-91416
03089-31206	A	钢制	硬化处理	6	M10x1	28	10	47,5	12,5	13	6-10	17	14	1,8	7	19	03089-91416
03089-311105	A	不锈钢	未硬化处理	5	M10x1	28	10	46,5	11,5	13	5-9	17	14	1,3	6	15	03089-91416
03089-311206	A	不锈钢	未硬化处理	6	M10x1	28	10	47,5	12,5	13	6-10	17	14	1,8	7	19	03089-91416
03089-33105	C	钢制	硬化处理	5	M10x1	28	10	46,5	11,5	13	5-9	17	14	1,3	6	15	03089-91416
03089-33206	C	钢制	硬化处理	6	M10x1	28	10	47,5	12,5	13	6-10	17	14	1,8	7	19	03089-91416
03089-313105	C	不锈钢	未硬化处理	5	M10x1	28	10	46,5	11,5	13	5-9	17	14	1,3	6	15	03089-91416
03089-313206	C	不锈钢	未硬化处理	6	M10x1	28	10	47,5	12,5	13	6-10	17	14	1,8	7	19	03089-91416
03089-91416	-	-	-	-	-	-	-	-	-	-	-	-	-	-	-	-	-

订货号	产品名称
03089-91416	双环钥匙