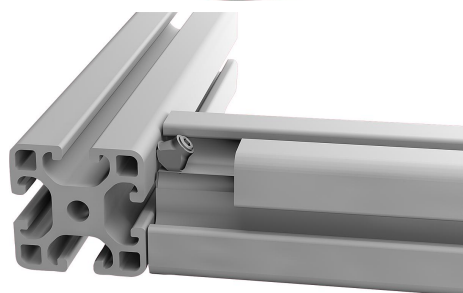


商品描述/产品说明



产品说明

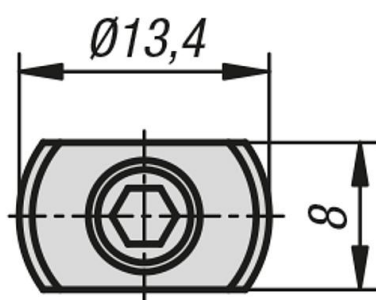
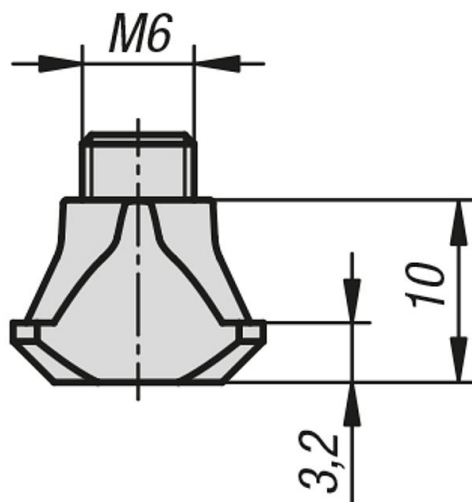
材料：
钢制。

规格：
镀锌。

提示：
以释放静电 (ESD)。确保平衡型材上产生的静电。将它旋入槽中并以 45° 角拧到型材上。它透过阳极氧化层，建立导电连接。

说明：
等电位连接不涉及保护导体系统的电气连接。

图纸



商品概述

订货号	类型 2	槽宽
10471-0806	类型 i	8