



## 产品说明

### 产品描述：

用锁紧柱塞可防止锁紧位置由于受横向力的作用而发生移动。

通过施加压缩空气控制分度销。

通过断开压缩空气复位。

### 材料：

#### 钢设计：

螺纹套筒和止动顶销 易切削钢。

六角螺母 钢制 强度等级 04。

#### 不锈钢设计：

螺纹套筒 1.4305。

止动顶销 1.4034。

六角螺母 不锈钢制 A2。

### 规格：

#### 钢制规格：

螺纹套筒经氧化处理。

止动顶销经过硬化、研磨和抛光处理。

六角螺母，抛光。

#### 不锈钢规格：

亮色螺纹套筒。

止动顶销经过硬化和研磨，光亮。

六角螺母毛坯。

### 提示：

单向作用的活塞杆气缸。

#### 原料：

气缸管 黄铜 镀镍，

活塞杆 不锈钢，

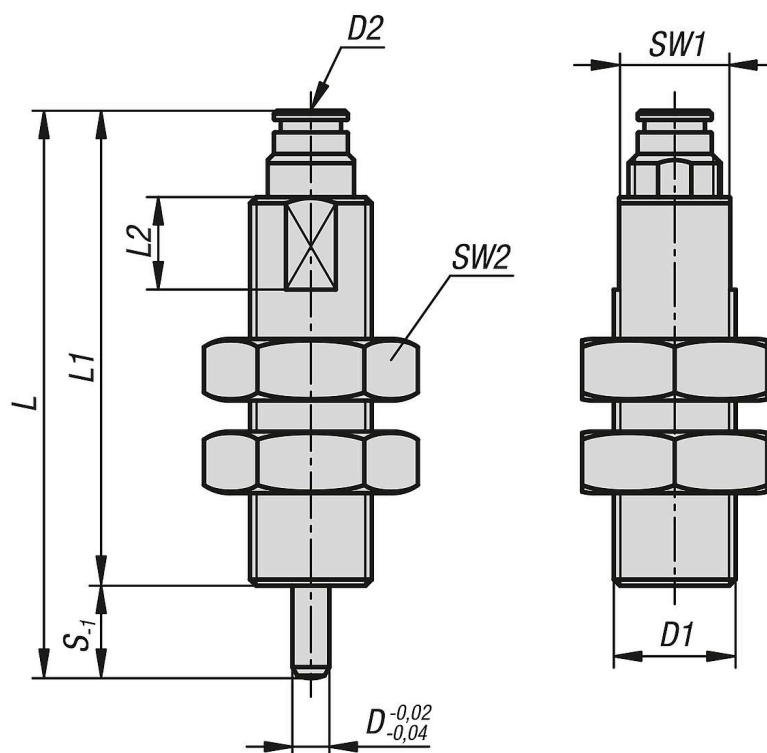
密封 丁腈橡胶，聚氨酯。

#### 运行介质：

经过过滤处理的，干燥后的空气，添加或未添加润滑油。

适用温度：-20 °C 至 +80 °C。

## 图纸



## 商品概述

订货号	主体材料	D	D1	D2	L	L1	L2	行程 S	SW1	SW2	P=工作压力 bar	F6=气压 6 bar 下的推力 (N)	弹簧的回缩力 约 N
03095-1206010	易切削钢	6	M20x1,5	M5	80	70	15	10	18	30	2 - 6	38,7-35,1	9,9-6
03095-1206015	易切削钢	6	M20x1,5	M5	92	77	15	15	18	30	2 - 6	38,7-32,9	11,8-6
03095-01206010	不锈钢	6	M20x1,5	M5	80	70	15	10	18	30	2 - 6	38,7-35,1	9,9-6
03095-01206015	不锈钢	6	M20x1,5	M5	92	77	15	15	18	30	2 - 6	38,7-32,9	11,8-6
03095-1308010	易切削钢	8	M20x1,5	M5	77	67	15	10	18	30	2 - 6	39,6-35,3	11,6-5,1
03095-1308015	易切削钢	8	M20x1,5	M5	89	74	15	15	18	30	2 - 6	39,6-33,1	11,6-5,1
03095-01308010	不锈钢	8	M20x1,5	M5	77	67	15	10	18	30	2 - 6	39,6-35,3	11,6-5,1
03095-01308015	不锈钢	8	M20x1,5	M5	89	74	15	15	18	30	2 - 6	39,6-33,1	11,6-5,1