

## 商品描述/产品说明



## 产品说明

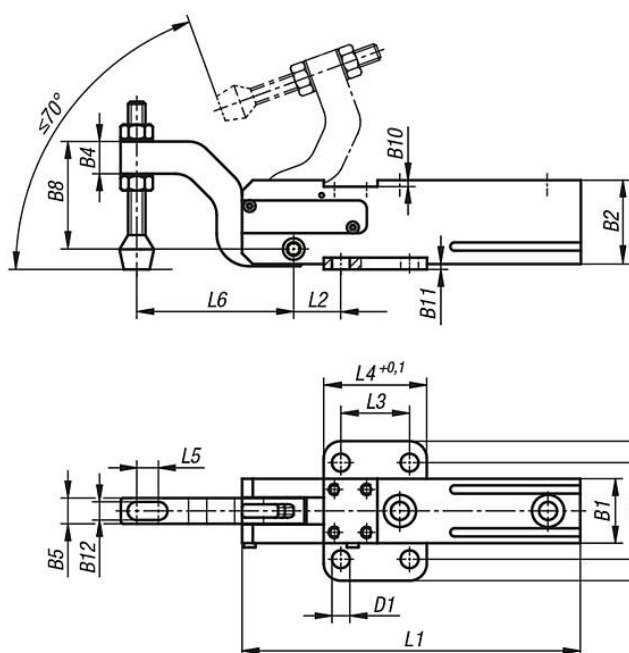
材料：  
壳体：高强度铝合金。  
压臂：钢制。

规格：  
压臂黑色氧化处理。

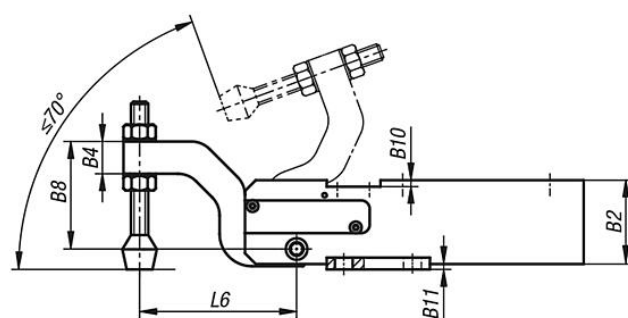
提示：  
迷你夹钳特点为尺寸小，压臂精度高并且结构轻巧。迷你夹钳为自锁结构。夹紧后即便气源切断，由于机械死点，夹持力依然能够保持。该夹钳永久润滑，终身免维护。气缸可以通过干燥空气、或者油气驱动。

## 图纸

电磁末端检测反馈

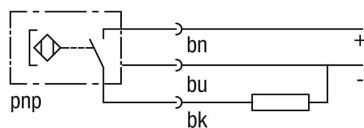


无末端检测反馈



## 图纸

电磁检测接线图



连接方式	PICO
工作电压 (V)	10...30 VDC
余波 (%)	≤ 10
内部功耗 (mA)	≤ 2,0
负载电流 (mA)	≤ 120
动作滞差 (mm)	≤ 1
开关状态指示	LED
工作温度 (°C)	-25...+70
防护等级 (DIN 40 050)	IP 67

## 商品概述

## 迷你夹钳 用于水平安装-不带终端反馈

订货号	尺寸	夹持扭矩 Nm 为 5 bar 时	保持转矩 Nm	在无油空气下 工作压力, 单位为 bar	在无油空气下 最大压力, 单位为 bar	B1	B2	B4	B5	B6	B7	B8
05665-081	2	8	25	5	6	26	32	12	10	45	65	33
05665-151	3	15	54	5	6	30	39	15	12	45	65	50
05665-251	4	25	75	5	6	35	45	12	16	50	70	52

订货号	尺寸	B10	B11	B12	D1	L1	L2	L3	L4	L5	L6	连接螺纹
05665-081	2	2,5	3	6,5	5	123	16	32	48	4	50	M05
05665-151	3	3	3	8,5	8,3	158	22	32	48	10,5	73	G1/8
05665-251	4	4	4	8,5	8,3	182	26,5	45	64	19,5	80	G1/8

订货号	尺寸	夹持扭矩 Nm 为 5 bar 时	保持转矩 Nm	在无油空气下 工作压力, 单位为 bar	在无油空气下 最大压力, 单位为 bar	B1	B2	B4	B5	B6	B7	B8
05665-084	2	8	25	5	6	26	32	12	10	45	65	33
05665-154	3	15	54	5	6	30	39	15	12	45	65	50
05665-254	4	25	75	5	6	35	45	12	16	50	70	52

订货号	尺寸	B10	B11	B12	D1	L1	L2	L3	L4	L5	L6	连接螺纹
05665-084	2	2,5	3	6,5	5	123	16	32	48	4	50	M05
05665-154	3	3	3	8,5	8,3	158	22	32	48	10,5	73	G1/8
05665-254	4	4	4	8,5	8,3	182	26,5	45	64	19,5	80	G1/8