

## 产品说明

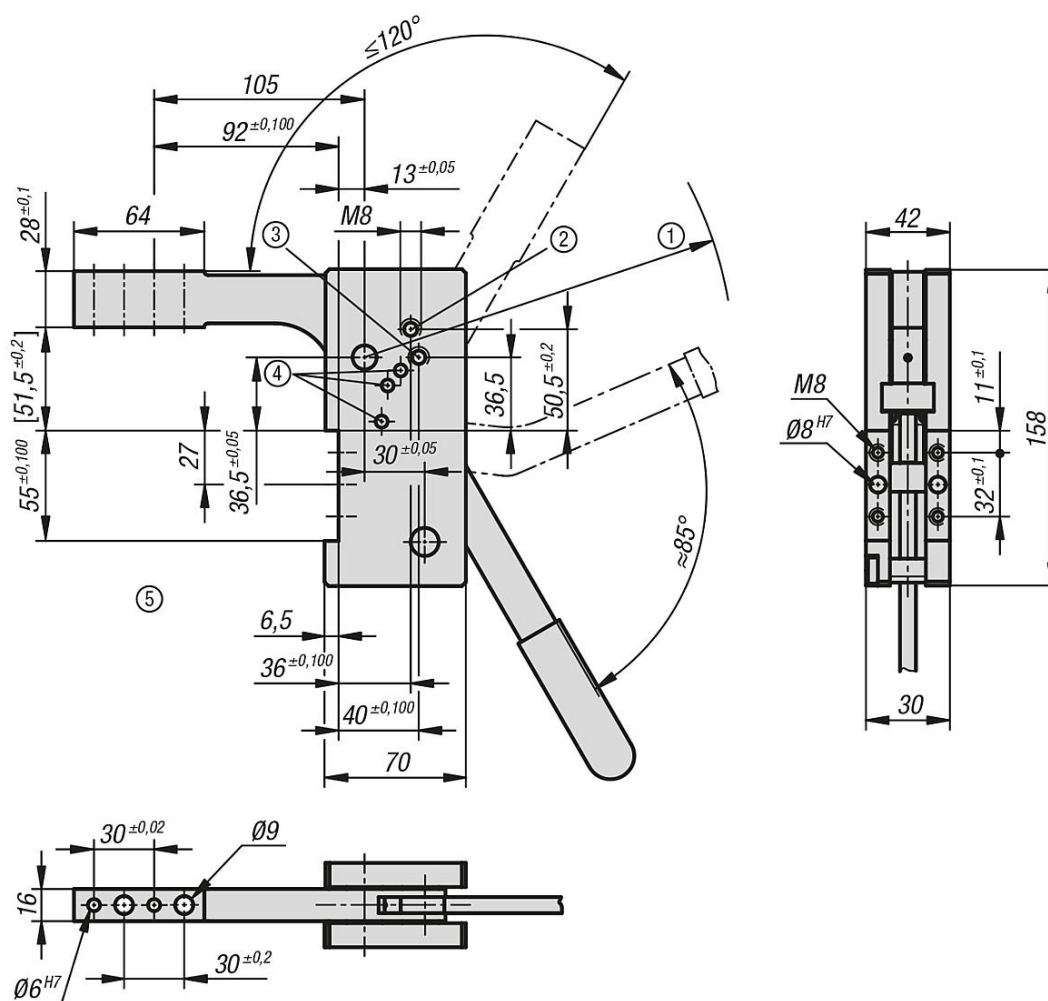
材料：  
钢制壳体和夹紧臂。

提示：

- 带有内置曲柄机构和过中心锁定的快速夹钳。
- 夹紧臂具有一个固定止动器，用于可重置的终端位置。
- 该壳体为前端孔型。
- 该机构的所有轴都引入到衬套中。
- 手柄具有符合人体工学的把手。
- 夹紧臂具有用于安装弹簧柱塞顶销的孔型。

- 1) 杠杆臂：最大 R 300 mm
- 2) 终端位置凹口的开口角度 45° - 65°
- 3) 终端位置凹口的开口角度 90° - 120°
- 4) 终端位置凹口的开口角度
- 5) 对于值 [...] 到支点距离的公差为 80 mm

图纸



## 商品概述

订货号	夹持扭矩 Mx Nm	保持扭矩 Nm
05667-160	160	320