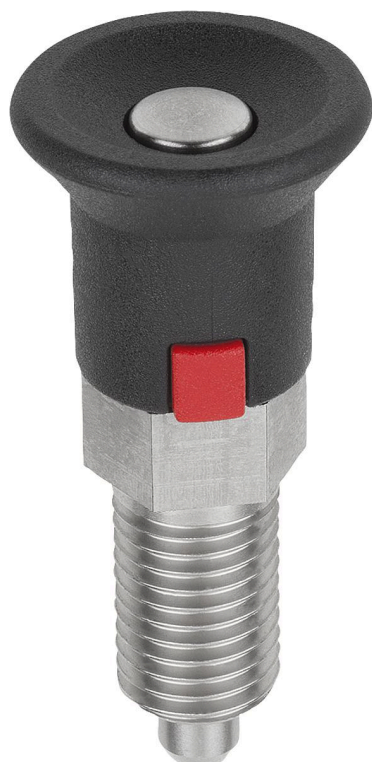


商品描述/产品说明



产品说明

产品描述：

用锁紧柱塞可防止锁紧位置由于受横向力的作用而发生移动。只有在手动松开螺栓后，才能将其移动到另一个锁定位置。

通过压紧旋钮进行锁止操作。

红色释放按钮可以实现锁定位置的更改。

材料：

钢制规格：

带螺纹套筒和易切削钢柱塞顶销。

不锈钢规格：

螺纹套筒和柱塞顶销 1.4305。

热塑性塑料蘑菇头把手。

热塑性塑料解锁按钮。

规格：

钢制规格：

螺纹套筒经氧化处理。

锁销经过硬化、研磨和氧化处理。

不锈钢规格：

亮色螺纹套筒。

柱塞顶销未经硬化并打磨处理，亮色。

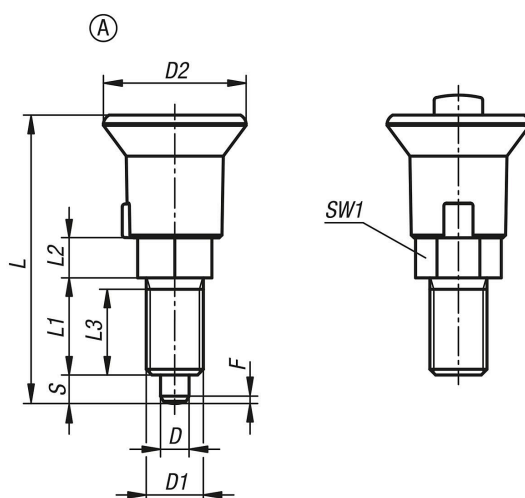
黑灰色蘑菇头把手 RAL 7021。

红色解锁按钮。

根据要求：

特殊类型。

图纸



商品概述

订货号	类型	主体材料	主体表面	D	D1	D2	L	L1	L2	L3	行程 S	SW1	Fx30°	回复力 N
03089-11051	A	钢制	硬化处理	5	M10x1	25	50,5	17	7	15	5	13	1,3	8-12
03089-12061	A	钢制	硬化处理	6	M12x1,5	25	55,5	20	8	17	6	14	1,8	4-12
03089-13081	A	钢制	硬化处理	8	M16x1,5	33	76	26	10	23	8	19	2,3	10-20
03089-14101	A	钢制	硬化处理	10	M20x1,5	33	82	28	12	25	10	22	2,8	3-23
03089-111051	A	不锈钢	未硬化处理	5	M10x1	25	50,5	17	7	15	5	13	1,3	8-12
03089-112061	A	不锈钢	未硬化处理	6	M12x1,5	25	55,5	20	8	17	6	14	1,8	4-12
03089-113081	A	不锈钢	未硬化处理	8	M16x1,5	33	76	26	10	23	8	19	2,3	10-20
03089-114101	A	不锈钢	未硬化处理	10	M20x1,5	33	82	28	12	25	10	22	2,8	3-23