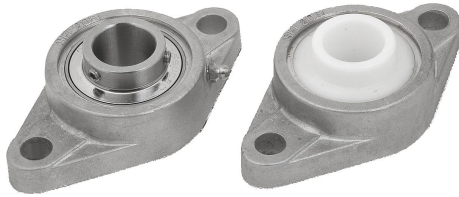


商品描述/产品说明



产品说明

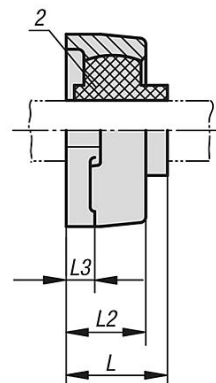
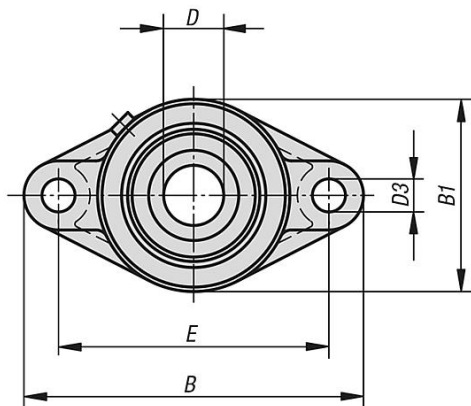
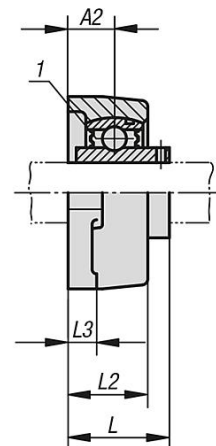
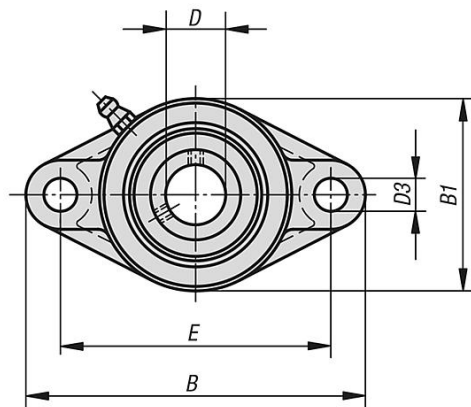
材料：
壳体 1.4301。
不锈钢轴承 1.4112。
滑动轴承插件 POM。

规格：
滑动轴承插件，白色。
不锈钢制部件，亮色。

提示：
不锈钢轴承壳体单元包含了知名轴承制造商的标准轴承壳体，因此也可在现有结构不变的情况下使用及更换。

图纸提示：
1) 滚珠轴承
2) 滑动轴承

图纸



商品概述

带滚珠轴承

订货号	材料	壳体	D	B	E	B1	D3	L	L2	L3	A2
24244-01-12201	不锈钢	201	12	112	90	60	11	33	26	11	14,7
24244-01-15202	不锈钢	202	15	112	90	60	11	33	26	11	14,7
24244-01-20204	不锈钢	204	20	112	90	60	11	33	26	11	14,7
24244-01-25205	不锈钢	205	25	125	99	67,5	11,5	35,5	27	13	15,8
24244-01-30206	不锈钢	206	30	141	117	80	11,5	40	30,2	14,3	17,8
24244-01-35207	不锈钢	207	35	156	130	90	13	44,5	34	14,3	19,1
24244-01-40208	不锈钢	208	40	172	144	100	13	51,2	36	14,3	21
24244-01-112201	POM	201	12	112	90	60	11	33	26	11	-
24244-01-115202	POM	202	15	112	90	60	11	33	26	11	-
24244-01-120204	POM	204	20	112	90	60	11	33	26	11	-
24244-01-125205	POM	205	25	125	99	67,5	11,5	35,5	27	13	-
24244-01-130206	POM	206	30	141	117	80	11,5	40	30,2	14,3	-
24244-01-135207	POM	207	35	156	130	90	13	44,5	34	14,3	-
24244-01-140208	POM	208	40	172	144	100	13	51,2	36	14,3	-