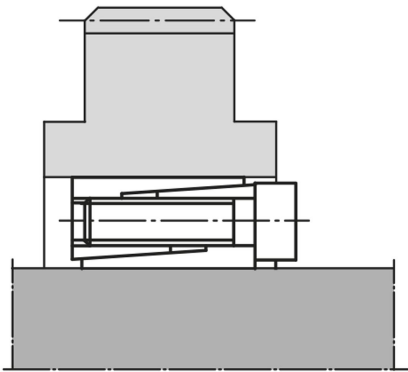


商品描述/产品说明



产品说明

材料：

不锈钢 1.4057 胀紧套。

不锈钢 1.4301 夹紧螺栓。

规格：

亮色。

提示：

用于需要较低结构体积和较低表面压力的应用情况。胀紧套可完全嵌入套筒连接件中。

- 用于 6 至 20 mm 的轴径
- 适合较小壁厚的套筒
- 可进行细微的轴向移动
- 自定心

装配：

为轴和套筒圆锥形表面和接触处上的胀紧套稍微上油。不要使用 MoS₂ 或油脂。将胀紧套嵌入套筒座并移到轴上。分多个步骤成十字形以指定拧紧扭矩拧紧螺栓。

拆卸：移除所有螺栓并旋入前部法兰的压紧螺纹中。分多个步骤成十字形拧紧螺栓，直至胀紧套松动。

公差：

轴：

建议公差 h8。

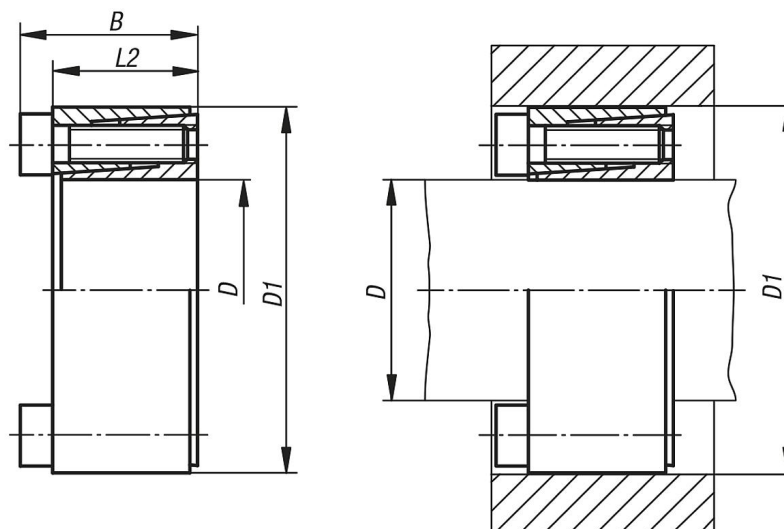
表面特性 $R_z \leq 16 \mu\text{m}$ 。

套筒：

建议公差 H8。

表面特性 $R_z \leq 16 \mu\text{m}$ 。

图纸



商品概述

| 订货号 | D | D1 | B | L2 | 可传递扭矩 M Nm 锁紧扭矩MS | 可传递轴向力 F kN 锁紧扭矩MS | 轴表面压力 P N/mm ² | 轴套表面压力 P N/mm ² | 止动螺栓 数量 | 止动螺栓 锁紧扭矩 MS Nm |
|---------------|----|----|------|----|-------------------------|--------------------------|------------------------------|-------------------------------|------------|-----------------------|
| 23354-01-0616 | 6 | 16 | 13,5 | 11 | 3 | 0,9 | 49 | 19 | 3 x M2,5 | 0,5 |
| 23354-01-0818 | 8 | 18 | 13,5 | 11 | 4 | 0,9 | 37 | 17 | 3 x M2,5 | 0,5 |
| 23354-01-0920 | 9 | 20 | 15,5 | 13 | 6 | 1,2 | 37 | 17 | 4 x M2,5 | 0,5 |
| 23354-01-1020 | 10 | 20 | 15,5 | 13 | 6 | 1,2 | 33 | 17 | 4 x M2,5 | 0,5 |
| 23354-01-1122 | 11 | 22 | 15,5 | 13 | 7 | 1,2 | 30 | 15 | 4 x M2,5 | 0,5 |
| 23354-01-1222 | 12 | 22 | 15,5 | 13 | 7 | 1,2 | 26 | 15 | 4 x M2,5 | 0,5 |
| 23354-01-1426 | 14 | 26 | 20 | 17 | 13 | 1,9 | 28 | 15 | 4 x M3 | 0,9 |
| 23354-01-1528 | 15 | 28 | 20 | 17 | 14 | 1,9 | 26 | 14 | 4 x M3 | 0,9 |
| 23354-01-1632 | 16 | 32 | 21 | 17 | 28 | 3,5 | 45 | 23 | 4 x M4 | 2,2 |
| 23354-01-1835 | 18 | 35 | 25 | 21 | 32 | 3,5 | 32 | 17 | 4 x M4 | 2,2 |
| 23354-01-1935 | 19 | 35 | 25 | 21 | 34 | 3,5 | 31 | 17 | 4 x M4 | 2,2 |
| 23354-01-2038 | 20 | 38 | 26 | 21 | 55 | 5,5 | 45 | 24 | 4 x M5 | 4,2 |