

商品描述/产品说明



产品说明

材料：
不锈钢 1.4301。

规格：
镀锌。

提示：
用于垂直、水平和快速锁闭盖子和盖板。
可使用铅封。
请单独订购拉扣部分。

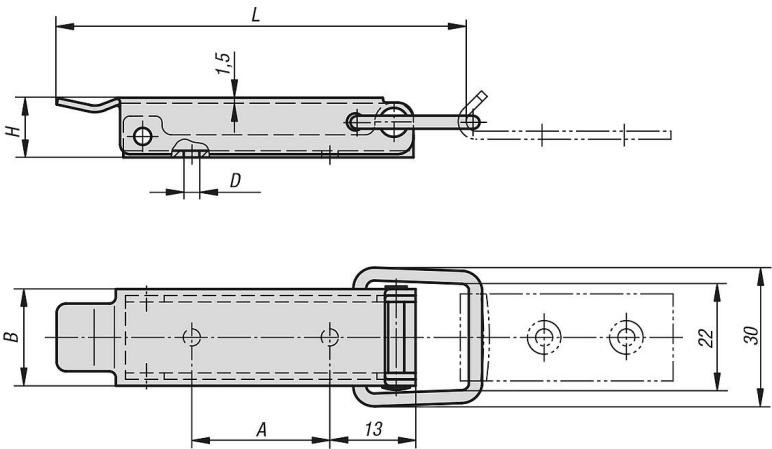
附件：
拉扣 05530-05。



商品描述/产品说明



图纸



商品概述

订货号	L	B	H	A	D
05530-05-350742	70	18	12	22	3,5