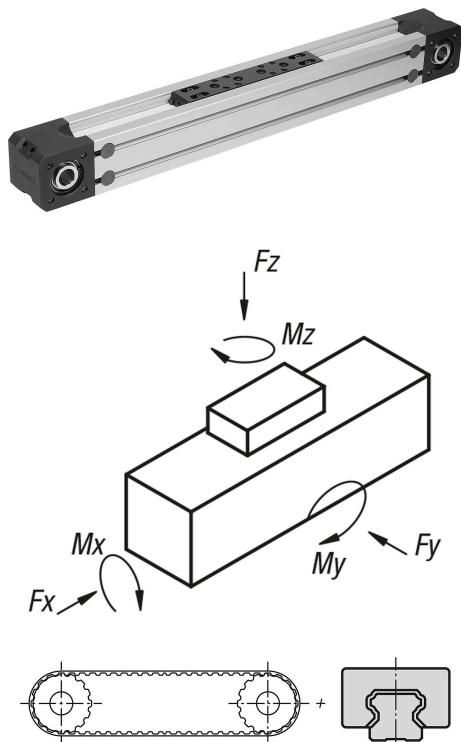


商品描述/产品说明



产品说明

材料：

铝制压制棒材基体。

铝制轴承座和滑座。

钢制型材导轨和导向滑座。

聚氨酯 (PU) 齿带具有钢帘线。

规格：

经自然色阳极氧化处理的基体。

经黑色阳极氧化处理的轴承座和滑座。

经感应淬火和打磨处理的型材导轨滚道。

提示：

由齿带驱动的、紧凑且使用灵活的直线单元。由自支撑铝制挤压棒材制成的基体，集成了导向型材导轨。该导轨系统可在所有方向上吸收极大的力，低磨损率，并为移动的大型物体提供最佳的导向作用。

铝材的外侧有槽，可简便安全地安装和固定附属部件。感应式接近开关可定位和固定在顶面的 T 型槽中。该铝材可完全与我们系列 I 的标准型材兼容。

用钢丝增强的齿带可传递很高的、交替负载的力，同时能在低磨损和低噪声的性能下，提供良好的定位精度。齿带在铝材顶面的导向槽中运动，并防止所有型材内部的部件受到污染。

由于采用了对称结构，直线轴可将电机和齿轮箱安装在轴承座的所有四个面上。对于轴承座上不需要的空心轴，可用选择订购的保护罩 20300 将其开放的端面盖住。

滑座顶面上，每个螺纹孔上有一个附加的定心孔。使用我们的定心环 20240，可精准地将其它连接件安装到滑座上。

负载参数指动态负载。

技术参数：

防护级别 IP50。

温度范围：

-20 °C - +70 °C。

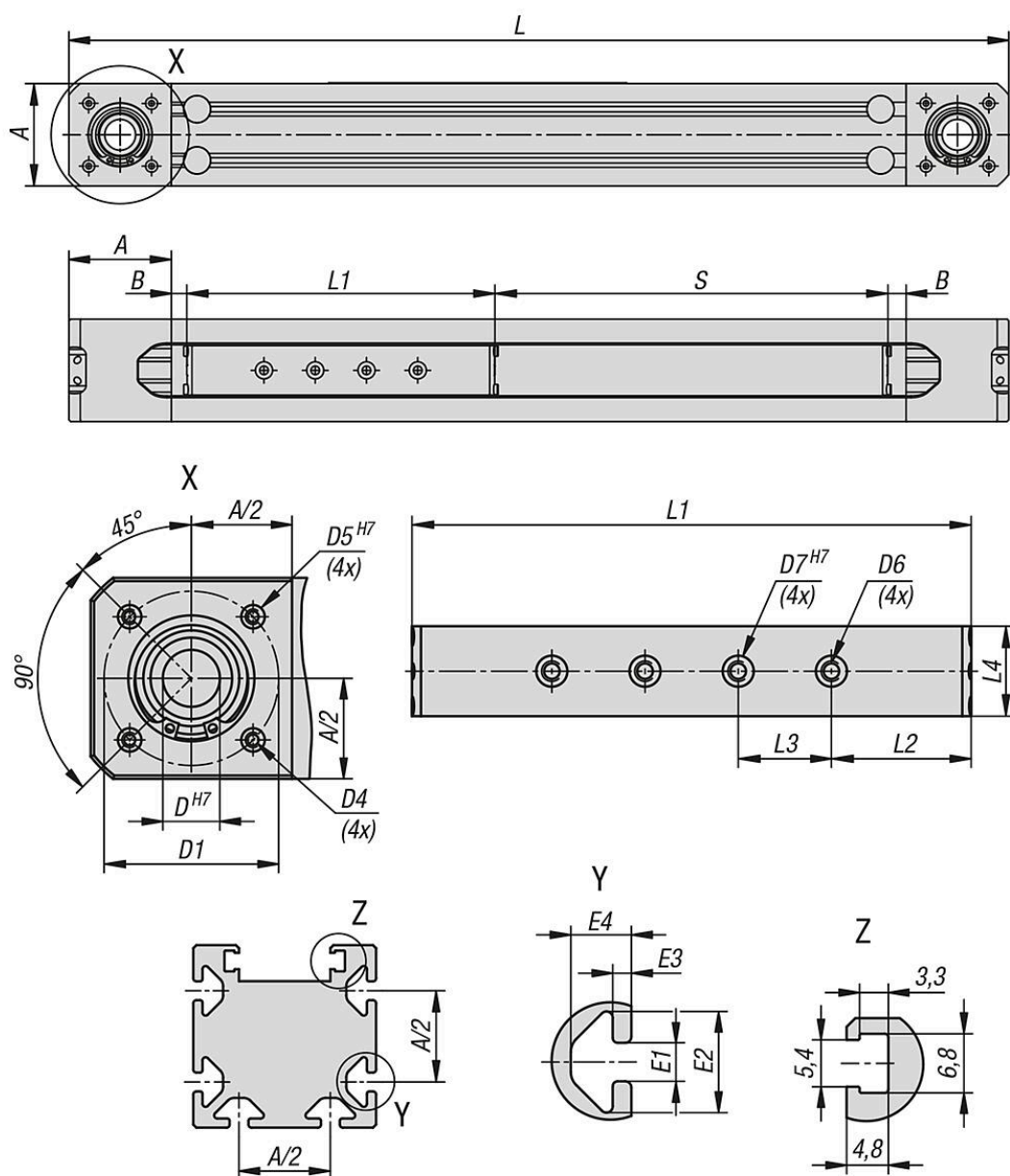
根据要求：

其他长度 (行程 S 最大为 4000 mm)

附件：

保护罩。参考表中的槽台、电机安装附件、同步组件和感应式接近开关。

图纸



商品概述

订货号	尺寸	槽宽	A	B	D	D1	D4	D5	D6	D7	E1	E2	E3	E4	L	L1	L2	L3	L4	行程 S
20300-1060X0200	60	6	60	25	17	52	M4	7	M6	10	6,2	16,3	3	9,75	550	180	45	30	29	200
20300-1060X0500	60	6	60	25	17	52	M4	7	M6	10	6,2	16,3	3	9,75	850	180	45	30	29	500
20300-1060X1000	60	6	60	25	17	52	M4	7	M6	10	6,2	16,3	3	9,75	1350	180	45	30	29	1000
20300-1080X0300	80	8	80	30	24	76	M6	10	M8	13	8	20	4,5	12,25	760	240	60	40	45	300
20300-1080X0500	80	8	80	30	24	76	M6	10	M8	13	8	20	4,5	12,25	960	240	60	40	45	500
20300-1080X1000	80	8	80	30	24	76	M6	10	M8	13	8	20	4,5	12,25	1460	240	60	40	45	1000
20300-1080X1500	80	8	80	30	24	76	M6	10	M8	13	8	20	4,5	12,25	1960	240	60	40	45	1500

订货号	尺寸	重复精度	最大速度 米/秒	最大加速度 m/sc	起重小车的 重量 kg	重量 行程 0 kg	重量 每 1000 mm 行程 kg	力 Fx N	力 Fy 动力 N	力 Fz 动力 N
20300-1060X0200	60	±0,05	3	80	0,30	2,34	4,82	844	1384	1384
20300-1060X0500	60	±0,05	3	80	0,30	2,34	4,82	844	1384	1384
20300-1060X1000	60	±0,05	3	80	0,30	2,34	4,82	844	1384	1384

商品概述

订货号	尺寸	重复精度	最大速度 米/秒	最大加速度 m/sc	起重小车的重量 kg	重量 行程 0 kg	重量 每1000 mm 行程 kg	力 Fx N	力 Fy 动力 N	力 Fz 动力 N
20300-1080X0300	80	±0,05	5	50	0,87	5,33	8,39	1572	3662	3662
20300-1080X0500	80	±0,05	5	50	0,87	5,33	8,39	1572	3662	3662
20300-1080X1000	80	±0,05	5	50	0,87	5,33	8,39	1572	3662	3662
20300-1080X1500	80	±0,05	5	50	0,87	5,33	8,39	1572	3662	3662

订货号	尺寸	Mx 动力 Nm	My 动力 Nm	Mz 动力 Nm	Iy cm ⁴	惯性矩 Iz cm ⁴	齿带-型号	进给常数 mm/U	空转力矩 Nm	最大驱动扭矩 M Nm	典型的 有效负荷 kg
20300-1060X0200	60	8	42	42	43,26	57,88	32AT5	101	0,3	14	15
20300-1060X0500	60	8	42	42	43,26	57,88	32AT5	101	0,3	14	15
20300-1060X1000	60	8	42	42	43,26	57,88	32AT5	101	0,3	14	15
20300-1080X0300	80	27	146	146	127,09	184,78	50AT5	146	0,7	38	50
20300-1080X0500	80	27	146	146	127,09	184,78	50AT5	146	0,7	38	50
20300-1080X1000	80	27	146	146	127,09	184,78	50AT5	146	0,7	38	50
20300-1080X1500	80	27	146	146	127,09	184,78	50AT5	146	0,7	38	50