

商品描述/产品说明

产品说明

材料：

外壳为钢制。从尺寸为 40 的铝开始。

塑料锁紧手柄，强度等级为 12.9 的丝杠。

规格：

镀镍壳体。从尺寸 40 的阳极氧化开始。

锁紧手柄和丝杠经黑色氧化处理。

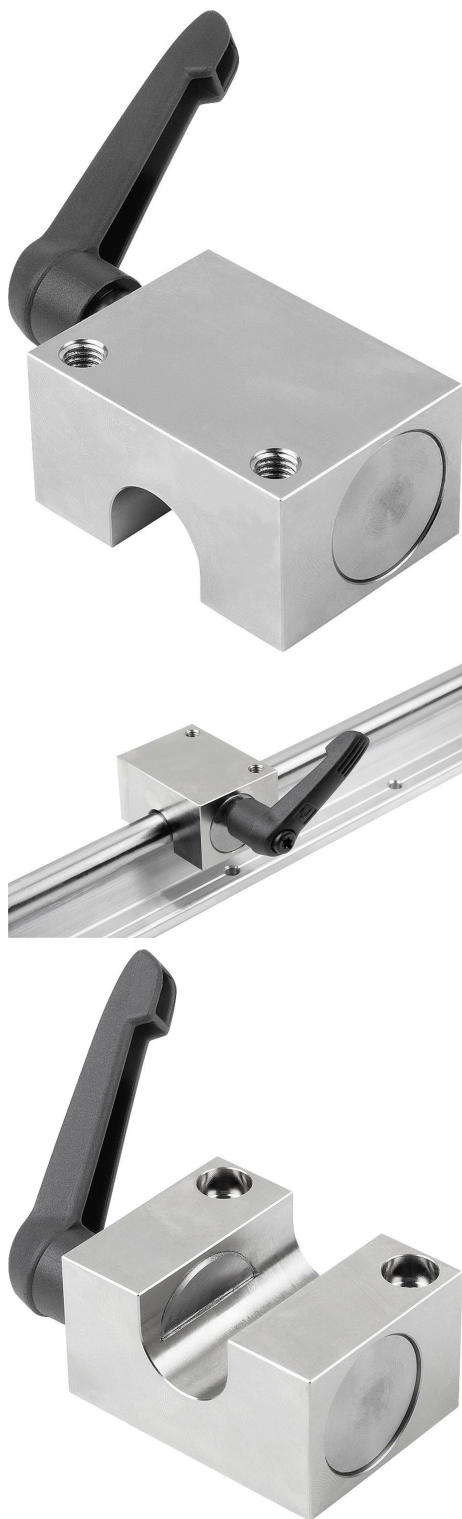
提示：

适用于静态夹紧过程的手动控制的夹紧元件。通过可自由调校的锁紧手柄手动执行夹紧过程。浮动放置的钳口在轴上生成了一个对称分布的力。静态夹紧循环高达 50,000 (B10d 值)。

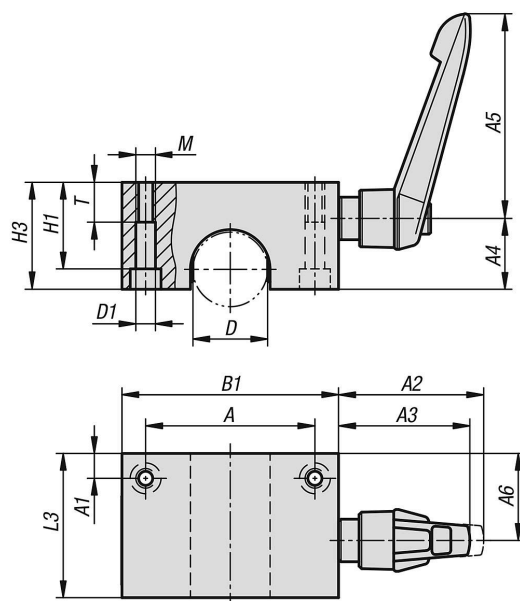
轴应具有 $\pm 0.01 \text{ mm}$ 的公差和至少 54 HRC 的硬度。

温度范围：

-10 °C 至 +70 °C。



图纸



商品概述

订货号	尺寸	A	A1	A2	A3	A4	A5	A6	B1	D	D1	H1	H3	L3	M	T	夹持力 F1 N	保持转矩 Nm	锁紧扭矩 Nm
21596-12	12	32	4,5	33,5	30	16	40	18,5	43	12	4,2	18	24	32	M5	10	1200	7	5
21596-16	16	40	5,5	33,5	30	19	40	22	53	16	5	22	29	38	M6	12	1200	9,5	5
21596-20	20	45	6,5	45,5	41,5	21,5	65	26	60	20	6,8	25	32	44	M8	14	1200	12	7
21596-25	25	60	9	45,5	41,5	25	65	31	78	25	8,6	30	38	52	M10	16	1200	15	7
21596-30	30	68	10	58	53,5	28,5	80	35	87	30	8,6	35	43	58	M10	16	2000	30	12
21596-40	40	86	11	66	61	34,5	95	40,5	108	40	10,5	45	53	68	M12	20	2000	40	17
21596-50	50	108	12	77	72	39,5	110	46	132	50	14,5	50	58	76	M16	22	2000	50	17