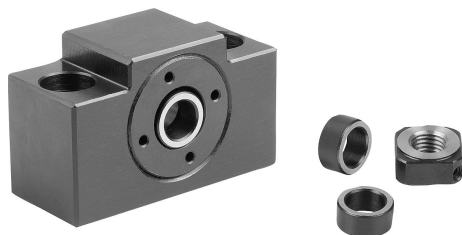


商品描述/产品说明



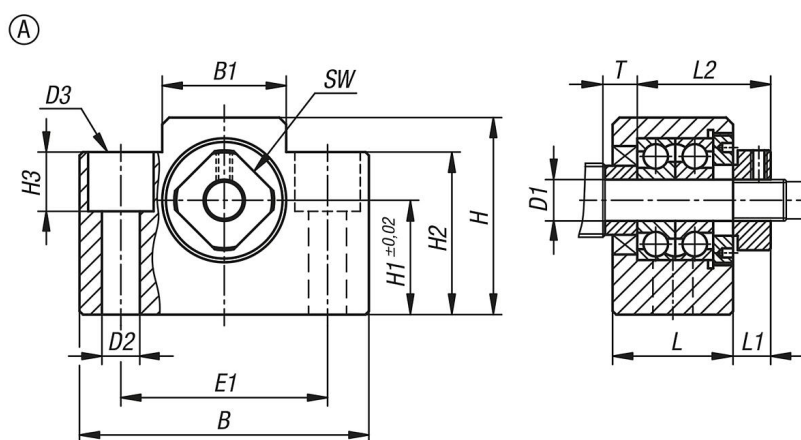
产品说明

材料：
钢制壳体。

规格：
经发蓝处理的壳体。

提示：
丝杠支承的轴高与浮动滑块单元 24078-02 匹配。固定滑块单元由一个壳体和 2 个轴向推力角接触球轴承及密封件组成。已通过一个预置法兰预紧。带弹性卡环和锁紧螺母。

图纸



商品概述

订货号	类型	尺寸	B	B1	D1	D2	D3	E1	H	H1	H2	H3	L	L1	L2	SW	T	额定负载 动态 N	额定负载 静态 N	刚性 K (N/μm)
24078-01-006	A	6	42	18	6	5,5	9,5	30	25	13	20	11	20	5	22	12	7	2500	1100	32
24078-01-008	A	8	52	25	8	6,6	11	38	32	17	26	12	23	7	26	14	7,5	4100	1500	51