

商品描述/产品说明



产品说明

材料：

钢板制壳体。

高品质弹性实心橡胶制轮胎。

高品质耐破损的尼龙或压铸铝制轮体。

规格：

压制壳体。带双球轴承（转动环中）的转向壳体。装有滚珠轴承的车轮。

提示：

拧紧轮轴。

带安装板的转向轮和脚轮。

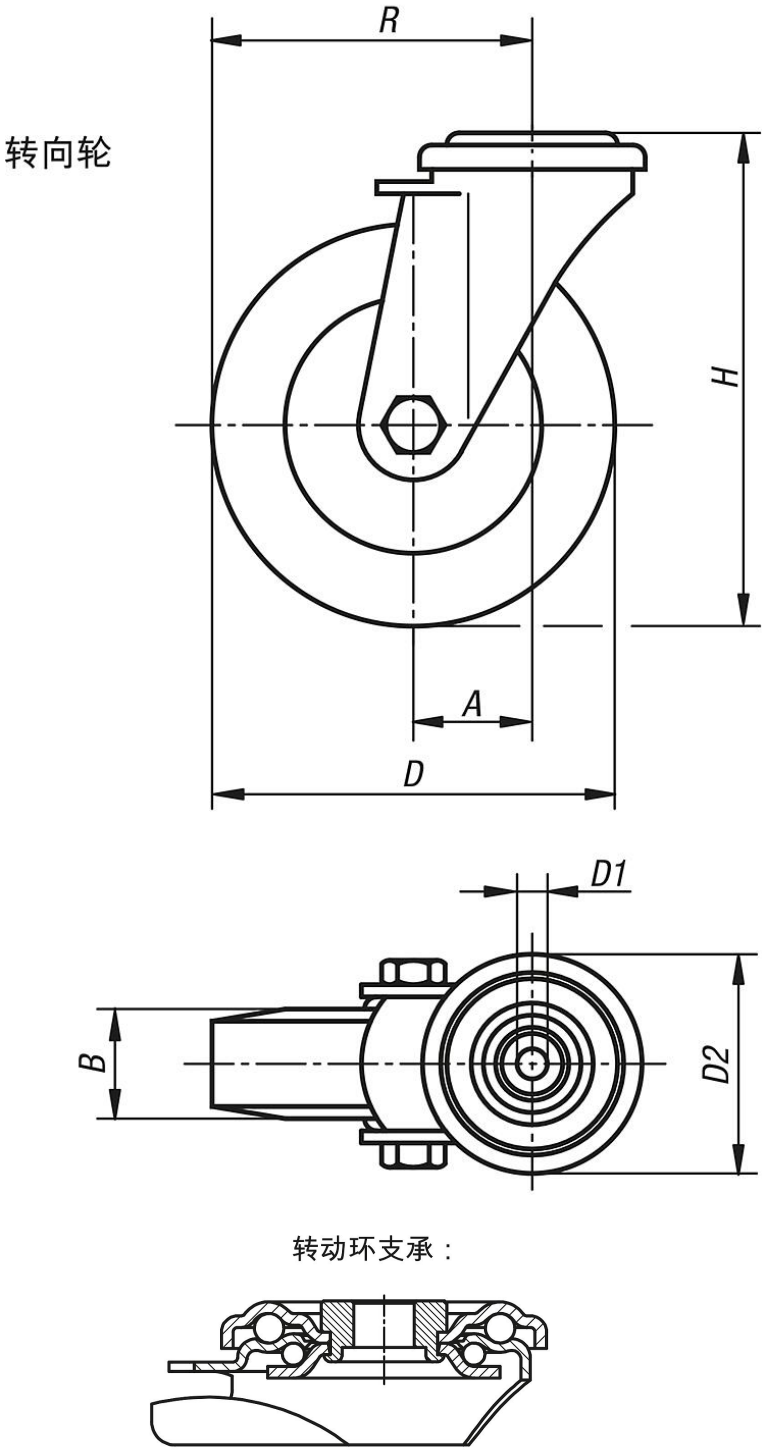
应用：

最大驾驶舒适性，出色的货物运输减振性。新型软橡胶系列可确保在所有使用场景下都能显著降低噪音。

温度范围：

-25 °C 至 +80 °C。

图纸



商品概述

订货号	名称	滚轮轴承	A	B	D	D1	D2	H	R	承载负荷 kg
95026-01-10100040	转向轮	滚珠轴承	36	40	100	13	70	125	86	150
95026-01-10125040	转向轮	滚珠轴承	40	40	125	13	70	150	102,5	150

商品概述

---