

产品说明

材料：
锁紧柱塞：
螺纹套筒 1.4305。
柱塞顶销 1.4034。

操作元件 1.4305。
热塑性塑料蘑菇头把手。
1.4401 绞索。
钢丝绳套采用内外塑料索套。
端套、调节螺丝和螺纹接线柱采用黄铜制成。

规格：
螺纹套筒，亮色。
柱塞顶销经硬化并打磨处理，亮色。
黑色鲍登索套。
黑灰色 RAL7021 热塑性塑料蘑菇头把手。

订购须知：
带远程控制功能的锁紧柱塞和控制机构必须另行订购。

提示：
除了控制机构外，随附的螺纹接线柱 (Ø5 x 7 mm) 也用于将独立的控制机构连入系统。

鲍登索有不同的长度可供选择。
为确保相关应用中的配合精度，可在安装时将鲍登索相应地截短。

防腐保护通过选择适合的材料和涂层来实现。绞索或鲍登索套可根据需要直接更换。

安装鲍登电缆时，请注意以下事项：
索裸端的长度可因敷设角度、曲率半径和负荷这些因素而发生变化。因此支座（索套）的长度必须根据鲍登电缆的敷设情况借助随附的调节螺丝进行调节。同时通过调节螺丝调节鲍登电缆系统的预紧力。
敷设时需特别注意，切勿低于最小曲率半径，本例为 $R = 65 \text{ mm}$ 。半径太紧可导致磨损加剧，增加摩擦。
安装时也需避免短时间的低于最小曲率半径，否则可导致索套损坏。此外，索套仅用作吸收压应力之用。过度拉紧可撑大内部螺旋线导致永久性损坏。

根据要求：
特殊类型。

供货范围：
带塑料盖的控制机构。

附件：
六角螺母 07212。
固定支架 03099。
间隔环 03089。
定位插座 03099-50。
控制元件 03096-10-12420。
软管管钢丝绳索 03096-14。
绞线 03096-15。

软管拉索 03096-20。

端套 03096-25。

调节螺栓 03096-30。

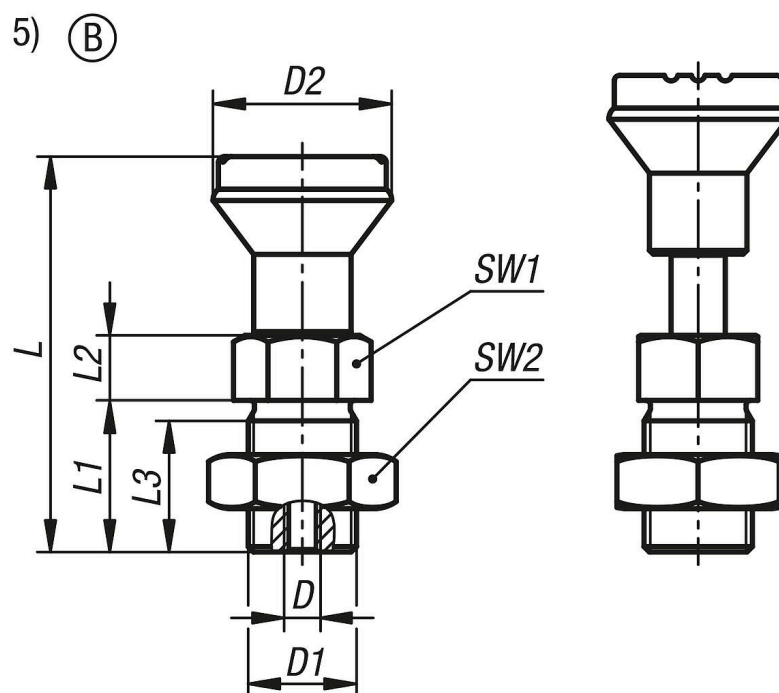
螺纹接头 03096-35。

图纸提示：

- 1) 锁紧柱塞
- 2) 鲍登索套
- 3) 鲍登索
- 4) 调节螺丝
- 5) 控制机构
- 6) 螺纹接线柱
- 7) 盖

B型: 不带拔出锁槽, 带锁紧螺母

图纸



商品概述

订货号	颜色 盖子	D 内螺纹	D1	D2	L	L1	L2	L3	SW1	SW2
03096-10-12420	黑灰色 RAL 7021	M6	M20x1,5	33	73	28	12	25	22	30
03096-10-124201	橙色 RAL 2004	M6	M20x1,5	33	73	28	12	25	22	30
03096-10-124202	灰色 RAL 6032	M6	M20x1,5	33	73	28	12	25	22	30
03096-10-124203	蓝色 RAL 5017	M6	M20x1,5	33	73	28	12	25	22	30
03096-10-124205	灰色 RAL 7035	M6	M20x1,5	33	73	28	12	25	22	30
03096-10-124206	红色 RAL 3020	M6	M20x1,5	33	73	28	12	25	22	30
03096-10-124207	黄色 RAL 1021	M6	M20x1,5	33	73	28	12	25	22	30

