

商品描述/产品说明



产品说明

产品描述：

采用热固性塑料的星形旋钮具有闭合把手轮廓的特点。带凸出型钢制衬套的定位面垂直于螺纹轴，实现稳固的螺纹连接。

材料：

热固塑料 PF 31。

强度等级为 5.8 的钢制部件或者不锈钢 1.4305。

规格：

热固塑料，黑色，高光泽抛光。

经蓝色钝化处理的钢制件或亮色不锈钢。

优点：

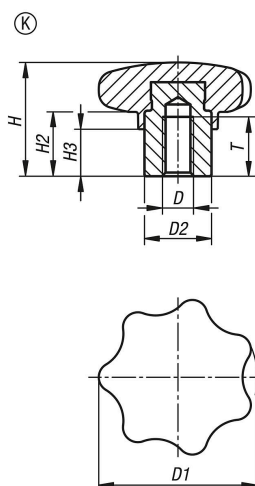
坚硬耐磨的定位面

闭合的把手轮廓

根据要求：

H 型：带盲孔衬套

图纸



商品概述

订货号	材料	类型	D	D1	D2	H	H2	H3	T
06209-01-23206	钢制	K	M6	32	13,5	23	13	9,5	12
06209-01-24006	钢制	K	M6	40	13,5	25	13	10	12
06209-01-24008	钢制	K	M8	40	13,5	25	13	10	12
06209-01-25008	钢制	K	M8	50	19	32	17	12	17
06209-01-25010	钢制	K	M10	50	19	32	17	12	17
06209-01-26310	钢制	K	M10	63	19	40	20	15	17
06209-01-26312	钢制	K	M12	63	19	40	20	15	17
06209-01-33206	不锈钢	K	M6	32	13,5	23	13	9,5	12
06209-01-34006	不锈钢	K	M6	40	13,5	25	13	10	12
06209-01-34008	不锈钢	K	M8	40	13,5	25	13	10	12
06209-01-35008	不锈钢	K	M8	50	19	32	17	12	17
06209-01-35010	不锈钢	K	M10	50	19	32	17	12	17
06209-01-36310	不锈钢	K	M10	63	19	40	20	15	17
06209-01-36312	不锈钢	K	M12	63	19	40	20	15	17

商品概述
