

商品描述/产品说明

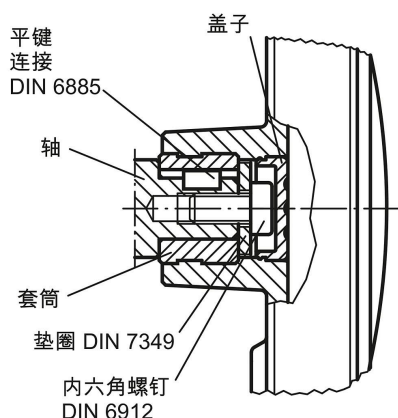


产品说明

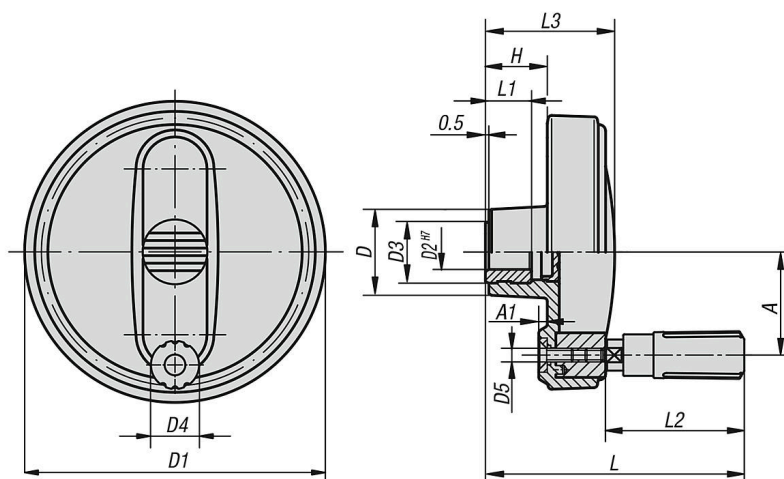
材料：
热塑性塑料，黑灰色。

规格：
钢制部件经黑色氧化。

提示：
随供的套筒盖板和转动曲柄并未安装。安装的时候必须将把手的轴拧入安装孔中。
手轮可通过十字销钉或者用一个圆柱头螺丝 DIN 6912 和一个垫圈 DIN 7349 轴向通过键槽连接固定在轴上面。



图纸



商品概述

| 订货号 | 类型 1 | 类型 2 | 尺寸 | D | D1 | D2 | D3 | D4 | D5 | A | A1 | H | L | L1 | L2 | L3 |
|--------------|------|------|----|----|-----|-------|----|----|----|------|-----|------|-----|------|------|------|
| 06263-1080CO | 带键槽孔 | 无横孔 | 1 | 25 | 80 | 0,375 | 19 | 13 | M4 | 30 | 2,5 | 17,5 | 75 | 13 | 40 | 37,5 |
| 06263-2100CO | 带键槽孔 | 无横孔 | 2 | 28 | 100 | 0,375 | 19 | 16 | M5 | 38 | 3 | 20 | 90 | 13 | 49,5 | 44 |
| 06263-2100CP | 带键槽孔 | 无横孔 | 2 | 28 | 100 | 0,5 | 19 | 16 | M5 | 38 | 3 | 20 | 90 | 13 | 49,5 | 44 |
| 06263-3125CP | 带键槽孔 | 无横孔 | 3 | 35 | 125 | 0,5 | 25 | 20 | M6 | 47,5 | 4 | 23,5 | 109 | 18,5 | 60 | 53 |
| 06263-4160CP | 带键槽孔 | 无横孔 | 4 | 45 | 160 | 0,5 | 25 | 25 | M8 | 62 | 5,6 | 28 | 144 | 18,5 | 83,5 | 64,5 |

商品概述

| 订货号 | 类型 1 | 类型 2 | 尺寸 | D | D1 | D2 | D3 | D4 | D5 | A | A1 | H | L | L1 | L2 | L3 |
|--------------|------|------|----|----|-----|-------|----|----|----|----|-----|----|-----|------|------|------|
| 06263-4160CQ | 带键槽孔 | 无横孔 | 4 | 45 | 160 | 0,625 | 25 | 25 | M8 | 62 | 5,6 | 28 | 144 | 18,5 | 83,5 | 64,5 |