

产品说明

材料：
钢制规格：
易切削钢螺纹套筒和柱塞顶销。

不锈钢规格：
螺纹套筒 1.4305 (符合 AISI 303 标准)。
柱塞顶销经硬化处理 1.4034 (相当于 AISI 420)。
柱塞顶销未经硬化处理 1.4305 (符合 AISI 303 标准)。

热塑性塑料蘑菇头把手。

规格：
钢制规格：
螺纹套筒经氧化处理。
锁销经过硬化、研磨和氧化处理。

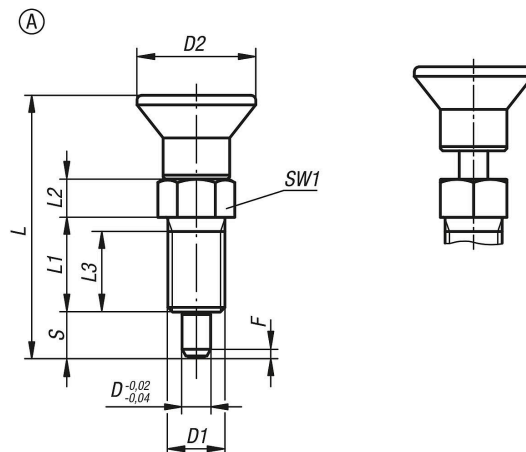
不锈钢规格：
亮色螺纹套筒。
柱塞顶销经硬化并打磨处理，亮色。
柱塞顶销未经硬化并打磨处理，亮色。

黑灰色 RAL7021 热塑性塑料蘑菇头把手。

提示：
分度销用于固定工件防止侧向位置移动。只有将顶销拔出后才能移动到新位置。

根据要求：
特殊类型。

图纸



03089_A inch 钢制或不锈钢锁紧柱栓，带塑料蘑菇头把手和加长柱塞顶销，无拔出锁槽，无锁紧螺母 - inch



商品概述

订货号 钢制 硬化处理	订货号 不锈钢 硬化处理	订货号 不锈钢 未硬化处理	类型	D	D1	D2	L	L1	L2	L3	行程 S	SW1	Fx30°	初始位置 弹簧弹力 F1 约 N	终点位置 弹簧弹力 F2 约 N
03089-21903AJ	03089-201903AJ	03089-211903AJ	A	3	1/4-28	14	33	12	5	10	5	8	0,8	4,5	12
03089-21004AK	03089-201004AK	03089-211004AK	A	4	5/16-24	18	40,5	15	6	13	6	10	1	6	15
03089-21105AL	03089-201105AL	03089-211105AL	A	5	3/8-24	21	46,5	17	7	15	8	13	1,3	5	16
03089-21206A5	03089-201206A5	03089-211206A5	A	6	1/2-13	25	55	20	8	17	9	14	1,8	6	18
03089-21308A6	03089-201308A6	03089-211308A6	A	8	5/8-11	33	72	26	10	23	12	19	2,3	15	45
03089-21410A7	03089-201410A7	03089-211410A7	A	10	3/4-10	33	79	28	12	25	15	22	2,8	15	43
03089-21412AO	03089-201412AO	03089-211412AO	A	12	3/4-16	33	84	28	14	25	18	22	2,8	15	51
03089-21516A8	03089-201516A8	03089-211516A8	A	16	1-8	40	104	32	18	28	24	27	3,2	20	50