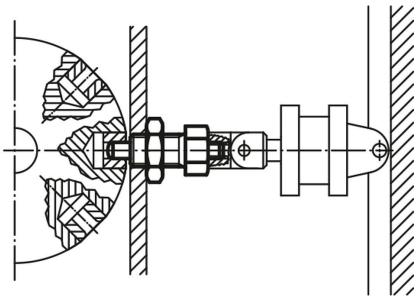


商品描述/产品说明



产品说明

材料：

钢制规格：

易切削钢螺纹套筒和柱塞顶销。

不锈钢规格：

螺纹套筒 1.4305 (符合 AISI 303 标准)。

柱塞顶销经硬化处理。

柱塞顶销未经硬化处理 1.4305 (符合 AISI 303 标准)

规格：

钢制规格：

螺纹套筒经氧化处理。

锁销经过硬化、研磨和氧化处理。

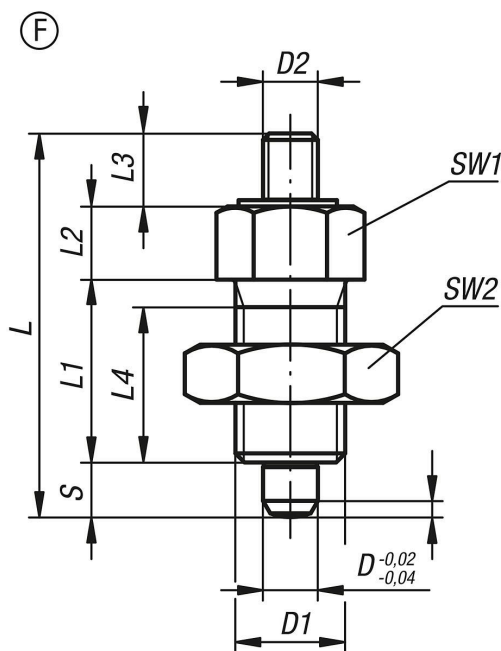
不锈钢规格：

亮色螺纹套筒。

柱塞顶销经硬化并打磨处理，亮色。

柱塞顶销未经硬化并打磨处理，亮色。

图纸



商品概述

订货号	类型	主体材料	主体表面	D	D1	D2	L	L1	L2	L3	L4	行程 S	SW1	SW2	Fx30°	初始位置 弹簧弹力 F1 约 N	终点位置 弹簧弹力 F2 约 N
03092-2903AJ	F	钢制	硬化处理	3	1/4-28	M2	24	12	5	3,5	10	3,5	8	7/16	0,8	4,5	10
03092-2004AK	F	钢制	硬化处理	4	5/16-24	M3	32	15	6	7	13	4	10	1/2	1	6	12
03092-2105AL	F	钢制	硬化处理	5	3/8-24	M4	37	17	7	8	15	5	13	9/16	1,3	5	12
03092-2206A5	F	钢制	硬化处理	6	1/2-13	M6	42	20	8	8	17	6	14	3/4	1,8	6	14
03092-2308A6	F	钢制	硬化处理	8	5/8-11	M8	56	26	10	12	23	8	19	15/16	2,3	15	35
03092-2410A7	F	钢制	硬化处理	10	3/4-10	M8	62	28	12	12	25	10	22	1-1/8	2,8	15	34
03092-2412AO	F	钢制	硬化处理	12	3/4-16	M8	66	28	14	12	25	12	22	1-1/8	2,8	15	39
03092-2516A8	F	钢制	硬化处理	16	1-8	M10	80	32	18	14	28	16	27	1-1/2	3,2	20	46
03092-02903AJ	F	不锈钢	硬化处理	3	1/4-28	M2	24	12	5	3,5	10	3,5	8	7/16	0,8	4,5	10
03092-02004AK	F	不锈钢	硬化处理	4	5/16-24	M3	32	15	6	7	13	4	10	1/2	1	6	12
03092-02105AL	F	不锈钢	硬化处理	5	3/8-24	M4	37	17	7	8	15	5	13	9/16	1,3	5	12
03092-02206A5	F	不锈钢	硬化处理	6	1/2-13	M6	42	20	8	8	17	6	14	3/4	1,8	6	14
03092-02308A6	F	不锈钢	硬化处理	8	5/8-11	M8	56	26	10	12	23	8	19	15/16	2,3	15	35
03092-02410A7	F	不锈钢	硬化处理	10	3/4-10	M8	62	28	12	12	25	10	22	1-1/8	2,8	15	34
03092-02412AO	F	不锈钢	硬化处理	12	3/4-16	M8	66	28	14	12	25	12	22	1-1/8	2,8	15	39
03092-02516A8	F	不锈钢	硬化处理	16	1-8	M10	80	32	18	14	28	16	27	1-1/2	3,2	20	46
03092-12903AJ	F	不锈钢	未硬化处理	3	1/4-28	M2	24	12	5	3,5	10	3,5	8	7/16	0,8	4,5	10
03092-12004AK	F	不锈钢	未硬化处理	4	5/16-24	M3	32	15	6	7	13	4	10	1/2	1	6	12
03092-12105AL	F	不锈钢	未硬化处理	5	3/8-24	M4	37	17	7	8	15	5	13	9/16	1,3	5	12
03092-12206A5	F	不锈钢	未硬化处理	6	1/2-13	M6	42	20	8	8	17	6	14	3/4	1,8	6	14
03092-12308A6	F	不锈钢	未硬化处理	8	5/8-11	M8	56	26	10	12	23	8	19	15/16	2,3	15	35
03092-12410A7	F	不锈钢	未硬化处理	10	3/4-10	M8	62	28	12	12	25	10	22	1-1/8	2,8	15	34
03092-12412AO	F	不锈钢	未硬化处理	12	3/4-16	M8	66	28	14	12	25	12	22	1-1/8	2,8	15	39
03092-12516A8	F	不锈钢	未硬化处理	16	1-8	M10	80	32	18	14	28	16	27	1-1/2	3,2	20	46