



产品说明

材料：

不锈钢把手 1.4308 (符合 AISI 304 标准)。

其他钢制部件，不锈钢 1.4305 (符合 AISI 303 标准)。

规格：

不锈钢把手经电解抛光处理。

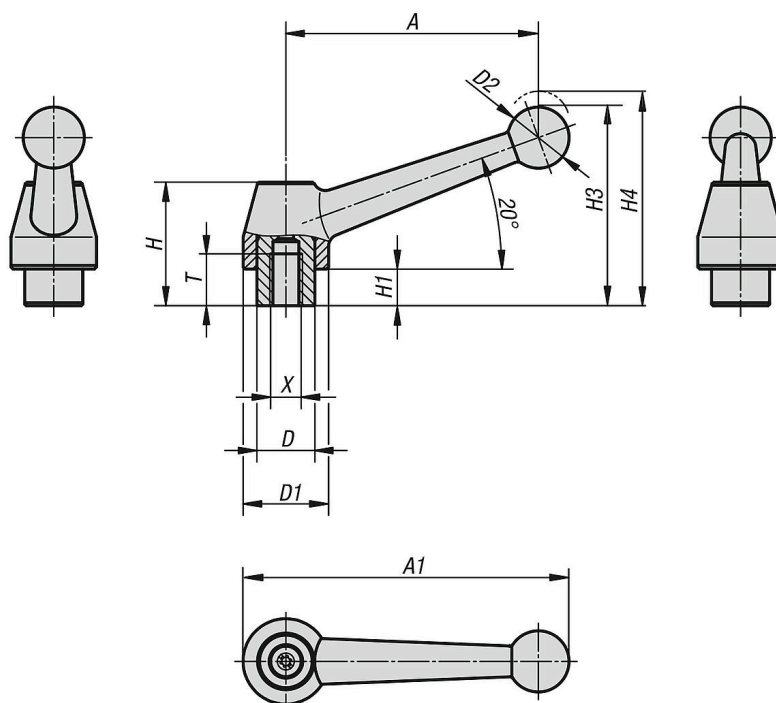
钢制 亮色。

根据要求：

其他内螺纹和特殊类型。

尺寸“H1”可按照需要提供其他长度，但需另行支付费用。

图纸



商品概述

| 订货号 | 主体材料 | X | A | A1 | T | D | D1 | D2 | H | H1 | H3 | H4 | 齿数 |
|------------|------|---------|----|-----|----|----|----|----|------|----|----|------|----|
| 06440-11A3 | 不锈钢 | 5/16-18 | 83 | 107 | 17 | 19 | 28 | 20 | 40,5 | 12 | 65 | 68,5 | 24 |
| 06440-11A4 | 不锈钢 | 3/8-16 | 83 | 107 | 17 | 19 | 28 | 20 | 40,5 | 12 | 65 | 68,5 | 24 |
| 06440-11A5 | 不锈钢 | 1/2-13 | 83 | 107 | 17 | 19 | 28 | 20 | 40,5 | 12 | 65 | 68,5 | 24 |