



抬起
脱开



产品说明

材料：

压铸锌材质的把手，符合 DIN EN 12844。

不锈钢金属件 1.4305 (符合 AISI 303 标准)。

不锈钢材质的保护罩 1.4305 (符合 AISI 303 标准)。

规格：

把手经塑料涂层

钢制件亮色。

提示：

标配供应：

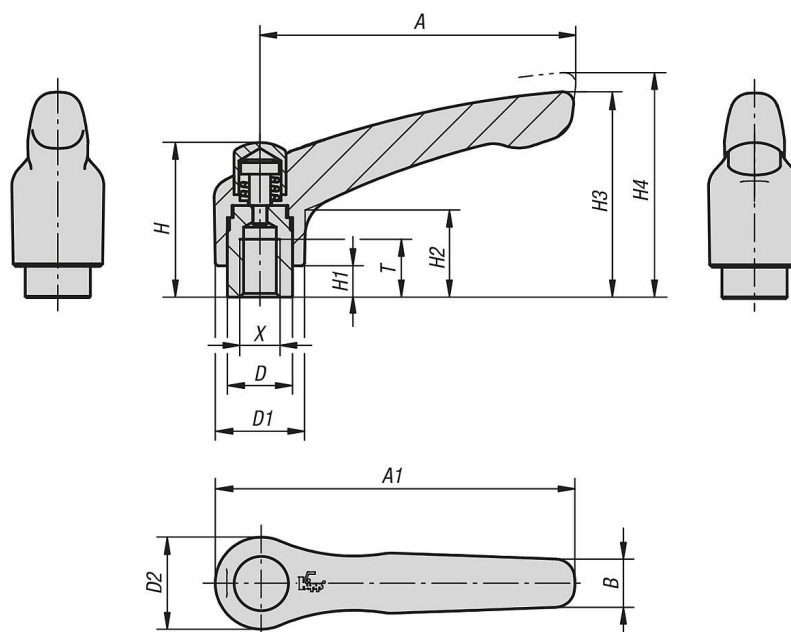
橙色 RAL 2004。

根据要求：

其他内螺纹、颜色和特殊类型。

尺寸“H1”可按照需要提供其他长度，但需另行支付费用。

图纸



06451 inch 带内螺纹和保护帽的压铸锌锁紧手柄，哑光纯橙涂层，不锈钢 螺纹嵌入件经氧化处理，英制 (inch)



商品概述

| 订货号 | 主体 颜色 | 尺寸 | X | T | D | D1 | D2 | H | H1 | H2 | H3 | H4 | A | A1 | B | 齿数 |
|-------------|-------------|----|---------|----|------|------|----|------|-----|------|------|------|----|------|-----|----|
| 06451-92A22 | 橙色 RAL 2004 | 2 | 1/4-20 | 12 | 13,5 | 18,5 | 19 | 32 | 6,5 | 17,5 | 42,5 | 45,5 | 65 | 74,5 | 9,5 | 20 |
| 06451-92A32 | 橙色 RAL 2004 | 2 | 5/16-18 | 12 | 13,5 | 18,5 | 19 | 32 | 6,5 | 17,5 | 42,5 | 45,5 | 65 | 74,5 | 9,5 | 20 |
| 06451-93A32 | 橙色 RAL 2004 | 3 | 5/16-18 | 14 | 16 | 21 | 22 | 41,5 | 10 | 24 | 54,5 | 58,5 | 80 | 91 | 11 | 22 |
| 06451-93A42 | 橙色 RAL 2004 | 3 | 3/8-16 | 14 | 16 | 21 | 22 | 41,5 | 10 | 24 | 54,5 | 58,5 | 80 | 91 | 11 | 22 |