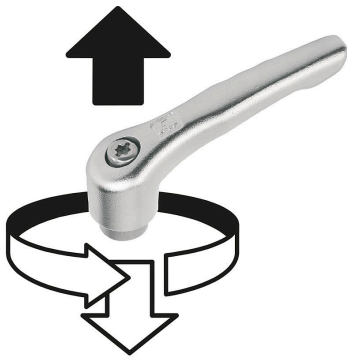




抬起
脱开



产品说明

材料：

把手为精密铸造件 1.4308 (符合 AISI 304 标准)。

其他钢制部件 1.4305 (符合 AISI 303 标准)。

规格：

把手经电解抛光处理。

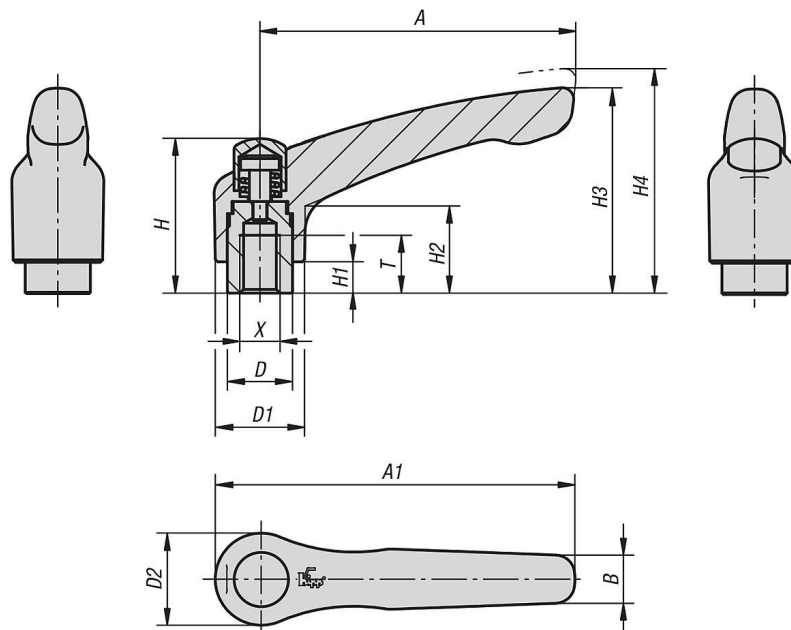
钢制 亮色。

根据要求：

其他内螺纹和特殊类型。

尺寸“H1”可按照需要提供其他长度，但需另行支付费用。

图纸



商品概述

订货号	尺寸	X	T	D	D1	D2	H	H1	H2	H3	H4	A	A1	B	齿数
06454-92A2	2	1/4-20	12	13,5	18,5	19	32	6,5	17,5	42,5	45,5	65	74,5	10	10
06454-92A3	2	5/16-18	12	13,5	18,5	19	32	6,5	17,5	42,5	45,5	65	74,5	10	10
06454-93A3	3	5/16-18	14	16	21	22	41,5	10	24	54,5	58,5	80	91	11	11
06454-93A4	3	3/8-16	14	16	21	22	41,5	10	24	54,5	58,5	80	91	11	11