

## 商品描述/产品说明



## 产品说明

## 材料：

手轮，增强型和稳定性聚酰胺。

聚酰胺材质的中心堵头。

手柄的直通型衬套和 螺纹嵌入件，钢制。

## 规格：

手轮，耐润滑油和润滑脂，黑色 (RAL 9011)，锻光。

灰色中心堵头 (RAL 7035)。

可折叠手柄的直通型衬套和

螺纹嵌入件，经黑色氧化处理。

## 提示：

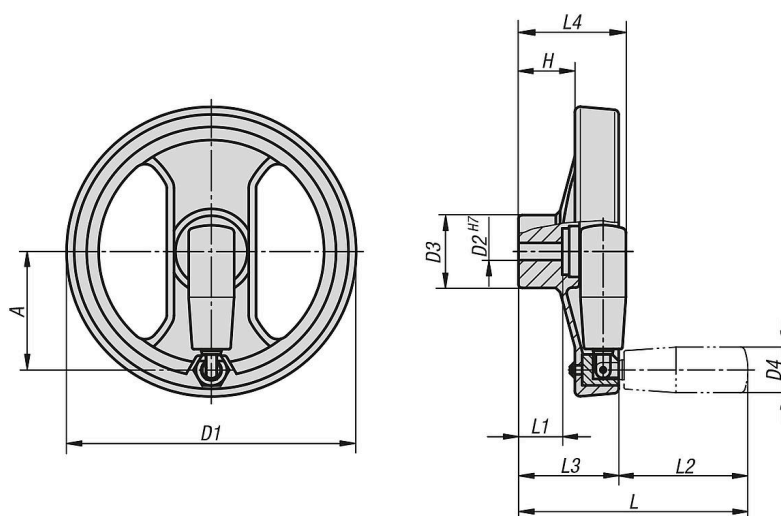
图中孔径 D2 的公差 H7 仅适用于公制手轮。对于英制手轮，公差为 H10。

## 根据要求：

其他顶盖颜色，

特殊类型。

## 图纸



## 商品概述

订货号	类型 1	D1	D2	D3	D4	A	H	L	L1	L2	L3	L4
06255-6130XCN	带键槽孔	129	0,312	32	20	51	29	111	20	59	52	53
06255-6130XCO	带键槽孔	129	0,375	32	20	51	29	111	20	59	52	53
06255-6160XCO	带键槽孔	159	0,375	40	25	65	31	126	24	71	55	59
06255-6160XCP	带键槽孔	159	0,5	40	25	65	31	126	24	71	55	59
06255-6200XCP	带键槽孔	200	0,5	54,5	27	80	33	160	28	91	69	69

## 商品概述

---