



产品说明

材料：

压铸锌材质的把手，符合 DIN EN 12844。

钢制部件，不锈钢 1.4305 (符合 AISI 303 标准)。

规格：

把手经塑料涂层。

不锈钢制部件，亮色。

提示：

标配供应：

橙色 RAL 2004。

根据要求：

其他内螺纹、颜色和特殊类型。

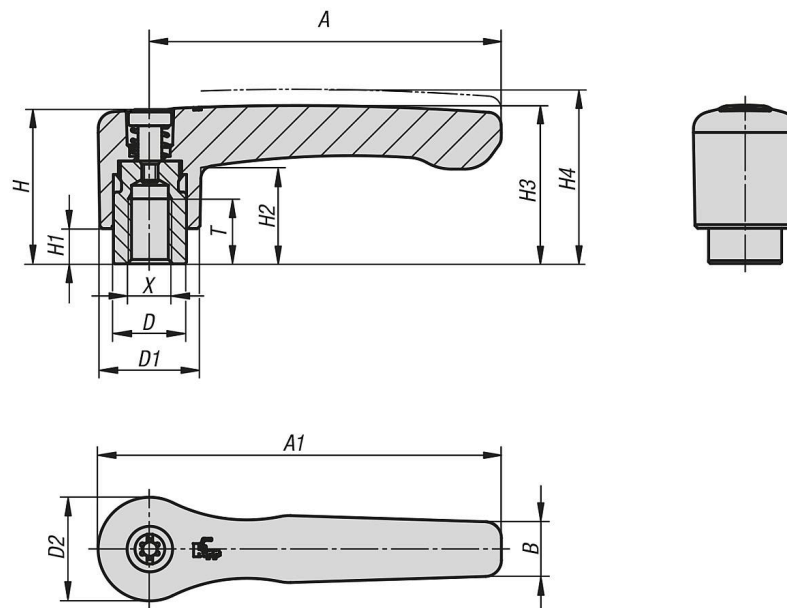
尺寸“H1”可按照需要提供其他长度，但需另行支付费用。



抬起
脱开



图纸



06449 inch 带内螺纹的扁平压铸锌锁紧手柄，哑光纯橙涂层，不锈钢螺纹 嵌入件 - inch



商品概述

| 订货号 | 主体 颜色 | 主体 表面 | 尺寸 | X | T | D | D1 | D2 | H | H1 | H2 | H3 | H4 | A | A1 | B | 齿数 |
|------------|-------------|----------|----|---------|----|------|------|------|------|-----|------|------|------|----|------|------|----|
| 06449-2A22 | 橙色 RAL 2004 | 塑料涂层 | 2 | 1/4-20 | 12 | 13,5 | 18,5 | 19,1 | 28,5 | 6,5 | 17,8 | 29,2 | 32,2 | 65 | 74,5 | 10,1 | 20 |
| 06449-2A32 | 橙色 RAL 2004 | 塑料涂层 | 2 | 5/16-18 | 12 | 13,5 | 18,5 | 19,1 | 28,5 | 6,5 | 17,8 | 29,2 | 32,2 | 65 | 74,5 | 10,1 | 20 |
| 06449-3A32 | 橙色 RAL 2004 | 塑料涂层 | 3 | 5/16-18 | 14 | 16 | 21,2 | 22 | 37 | 10 | 23,8 | 38 | 42 | 80 | 91 | 11,7 | 22 |
| 06449-3A42 | 橙色 RAL 2004 | 塑料涂层 | 3 | 3/8-16 | 14 | 16 | 21,2 | 22 | 37 | 10 | 23,8 | 38 | 42 | 80 | 91 | 11,7 | 22 |