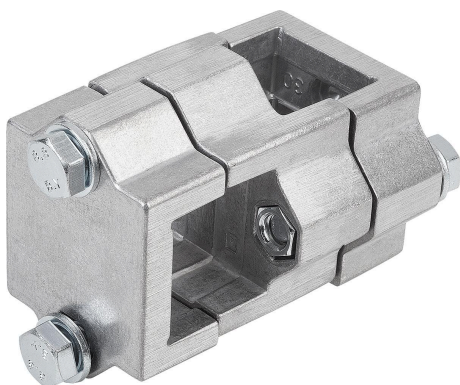


商品描述/产品说明



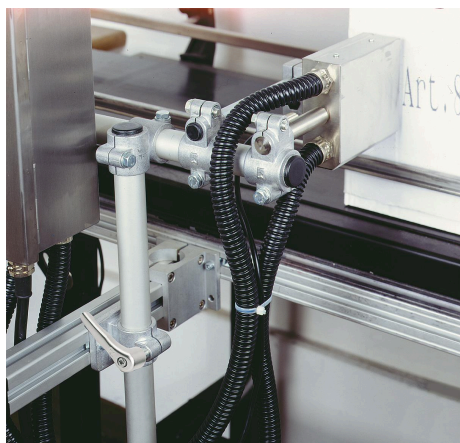
产品说明

材料：
铸铝。
带螺母的夹紧螺栓，钢制。

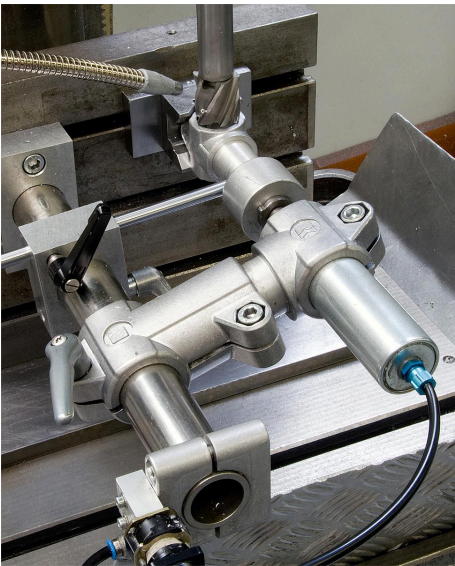
规格：
经光滑打磨处理。
镀锌的带螺母夹紧螺栓。

提示：
尺寸 A 和 B 以英寸为单位，其他所有尺寸以 mm 为单位。

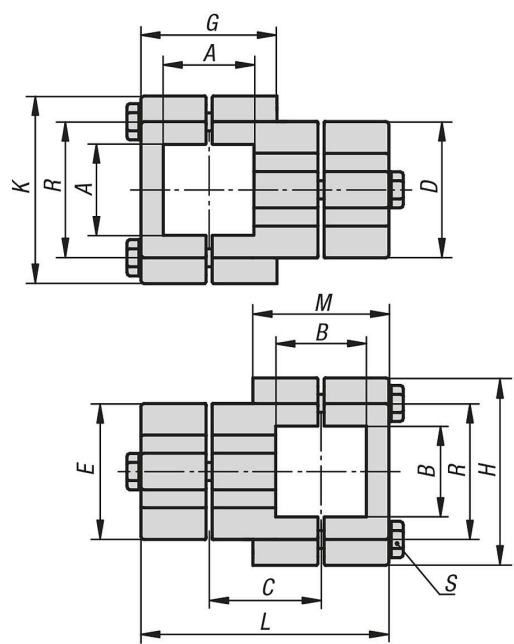
根据要求：
用于固定的夹紧杆。



商品描述/产品说明



图纸



商品概述

订货号	A	B	C	D	E	G	H	K	L	M	R	S
29002-52D2D2	1.5	1.5	50	60	60	61	75	75	111	61	57	M8x60