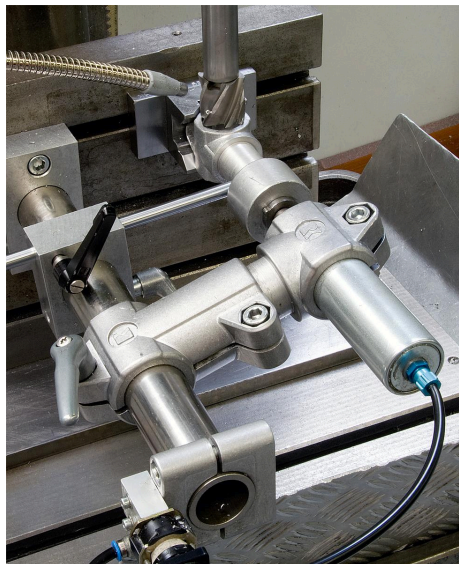
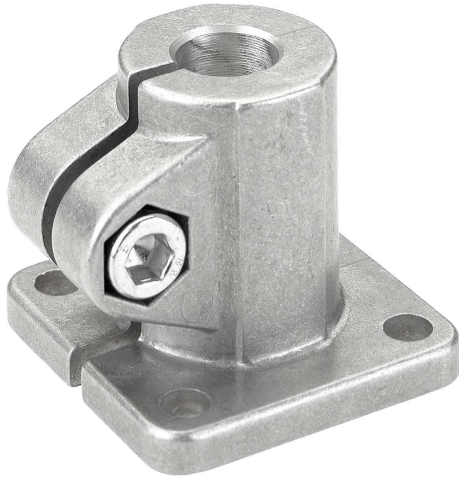


## 商品描述/产品说明



## 产品说明

材料：

铸铝。

圆柱形螺栓 DIN 7984 和六角螺母 DIN 985，钢制。

规格：

经光滑打磨处理。

镀锌圆柱形螺栓和六角螺母。

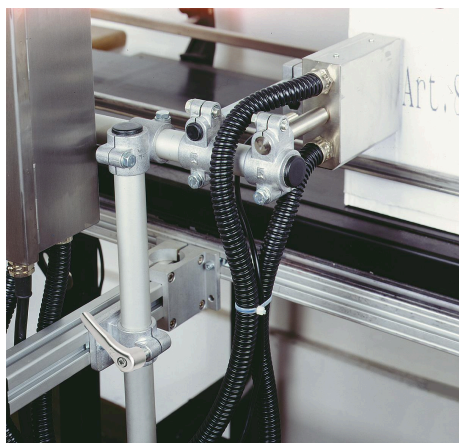
提示：

尺寸 A 以英寸为单位，其他所有尺寸以 mm 为单位。

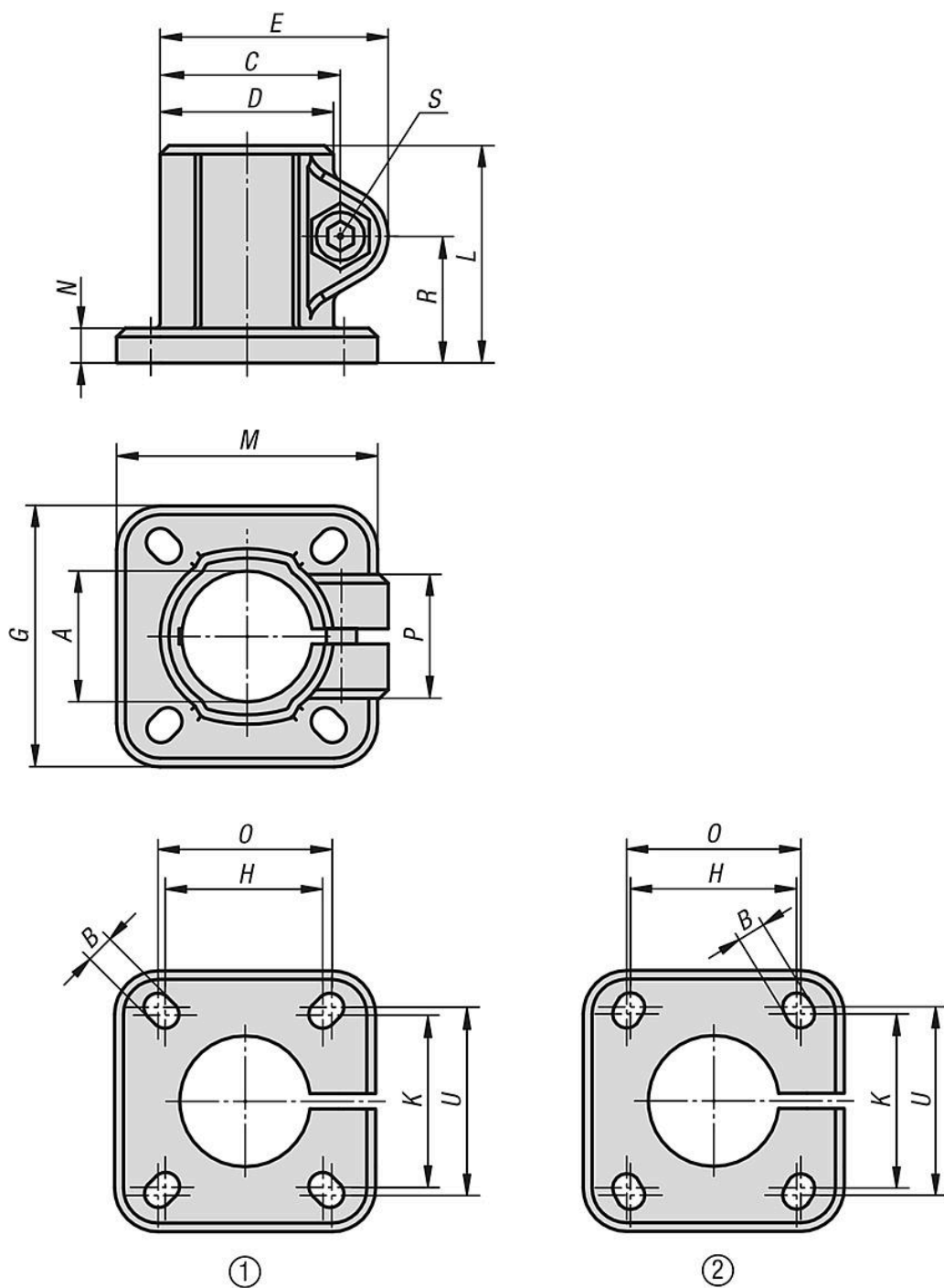
根据要求：

用于固定的夹紧杆。

商品描述/产品说明



## 图纸



## 商品概述

订货号	安装孔	A	B	C	D	E	G	H	K	L	M	N	O	P	R	S	U
29010-5CP	1	0.5	6	27	25	35,5	42	28	28	37	42	5	30	23	21	M6x20	30
29010-5CR	1	0.75	6	27	25	35,5	42	28	28	37	42	5	30	23	21	M6x20	30
29010-5CS	2	1	7	42,5	40	53	60	40	42	50	60	8	42	33	29	M8x25	45
29010-5D2	1	1.5	9	61	56	74	90	60	60	70	90	10	64	40	40	M10x30	64
29010-5D4	1	2	11	70	66	84	105	74	74	85	105	14	80	45	49,5	M10x35	80

商品概述

---