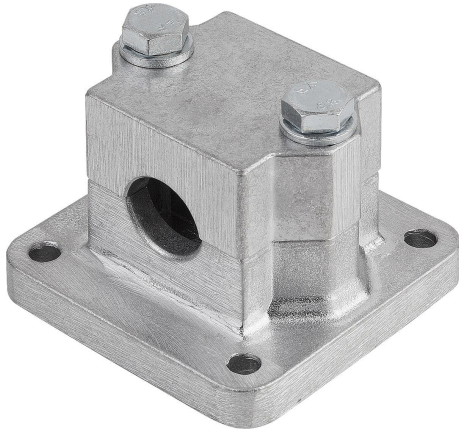


## 商品描述/产品说明



## 产品说明

材料：

铸铝。

带螺母的夹紧螺栓，钢制。

规格：

经光滑打磨处理。

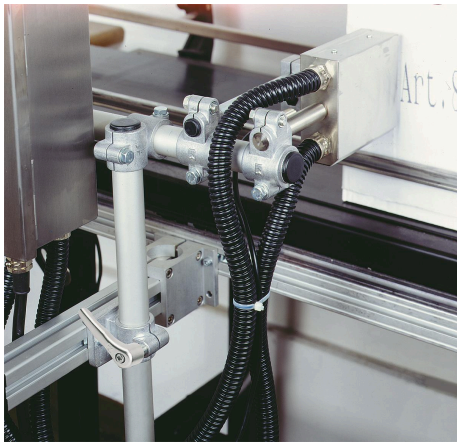
镀锌的带螺母夹紧螺栓。

提示：

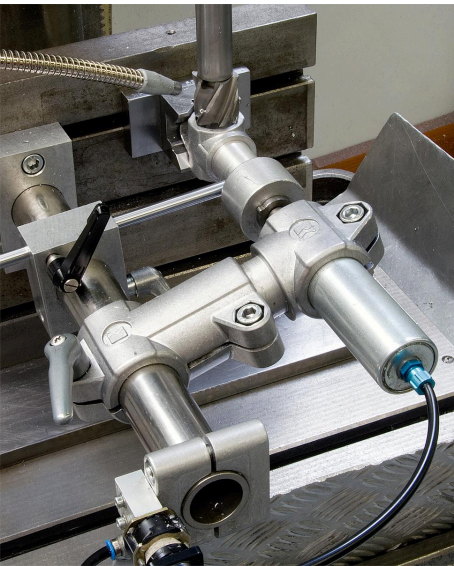
尺寸 A 以英寸为单位，其他所有尺寸以 mm 为单位。

根据要求：

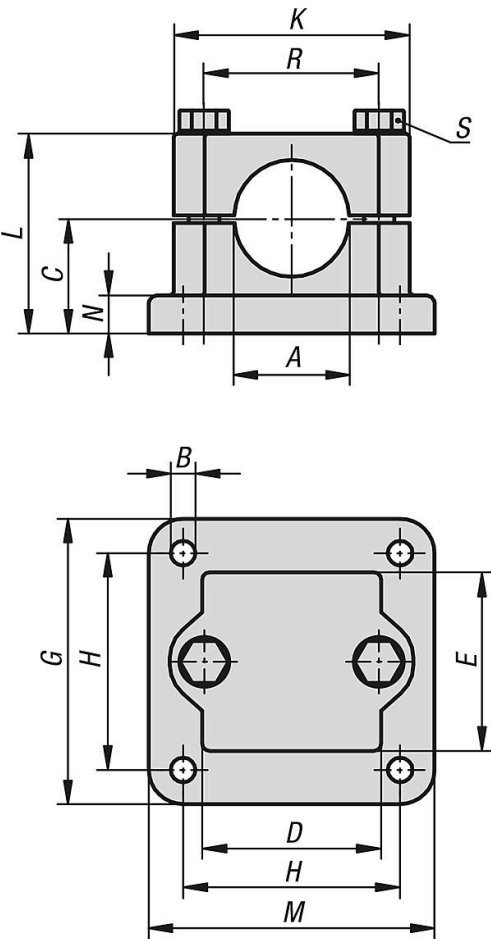
用于固定的夹紧杆。



商品描述/产品说明



图纸



商品概述

订货号	A	B	C	D	E	G	H	K	L	M	N	R	S
29014-52CS	1	7	30	45	45	75	57	62	52,5	75	10	46	M8x50

## 商品概述

订货号	A	B	C	D	E	G	H	K	L	M	N	R	S
29014-52CT	1.25	7	30	45	45	75	57	62	52,5	75	10	46	M8x50
29014-52D2	1.5	9	40	60	60	100	76	75	70	100	10	57	M8x70