



产品说明

材料：

钢制规格：

易切削钢螺纹套筒和柱塞顶销。

不锈钢规格 A1：

螺纹套筒 1.4305 (符合 AISI 303 标准)。

柱塞顶销经硬化处理 1.4034 (相当于 AISI 420)。

柱塞顶销未经硬化处理 1.4305 (符合 AISI 303 标准)。

不锈钢规格 A4：

螺纹套筒和柱塞顶销。

热塑性塑料蘑菇头把手。

规格：

钢制版本：

螺纹套筒经氧化处理。

锁销经过硬化、研磨和氧化处理。

不锈钢版本 A1：

亮色螺纹套筒。

柱塞顶销经硬化并打磨处理，亮色。

柱塞顶销未经硬化并打磨处理，亮色。

不锈钢版本 A4：

亮色螺纹套筒。

柱塞顶销经打磨和化学镀镍处理。

柱塞顶销经打磨处理，亮色。

RAL7021 黑灰色或 RAL3020 交通红色蘑菇头把手。

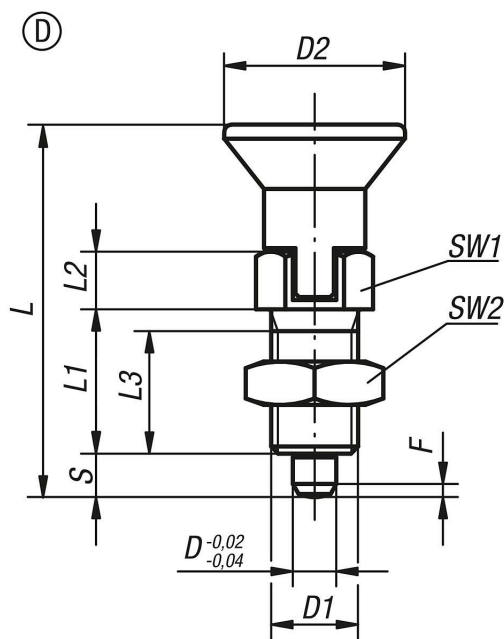
提示：

所使用的材料可广泛应用。

对于耐腐蚀性要求极高的情况，建议使用 A4 不锈钢制分度销。

根据要求：

特殊类型。



商品概述

订货号	类型	主体材料	金属键	主体表面	组件颜色	D	D1	D2	L	L1	L2	L3	行程 S	SW1	SW2	Fx30°	初始位置 弹力 F1 约 N	终点位置 弹力 F2 约 N
03089-4903AJ	D	钢制	-	硬化处理	黑灰色 RAL 7021	3	1/4-28	14	31,5	12	5	10	3,5	8	7/16	0,8	4,5	10
03089-4004AK	D	钢制	-	硬化处理	黑灰色 RAL 7021	4	5/16-24	18	38,5	15	6	13	4	10	1/2	1	6	12
03089-4105AL	D	钢制	-	硬化处理	黑灰色 RAL 7021	5	3/8-24	21	43,5	17	7	15	5	13	9/16	1,3	5	12
03089-4206A5	D	钢制	-	硬化处理	黑灰色 RAL 7021	6	1/2-13	25	51,7	20	8	16	6	14	3/4	1,8	6	14
03089-4308A6	D	钢制	-	硬化处理	黑灰色 RAL 7021	8	5/8-11	33	68	26	10	21	8	19	15/16	2,3	15	35
03089-4410A7	D	钢制	-	硬化处理	黑灰色 RAL 7021	10	3/4-10	33	74	28	12	23	10	22	1-1/8	2,8	15	40
03089-4412AO	D	钢制	-	硬化处理	黑灰色 RAL 7021	12	3/4-16	33	78	28	14	25	12	22	1-1/8	2,8	15	39
03089-4516A8	D	钢制	-	硬化处理	黑灰色 RAL 7021	16	1-8	40	96	32	18	28	16	27	1-1/2	3,2	20	46
03089-4903AJ84	D	钢制	-	硬化处理	红色 RAL 3020	3	1/4-28	14	31,5	12	5	10	3,5	8	7/16	0,8	4,5	10
03089-4004AK84	D	钢制	-	硬化处理	红色 RAL 3020	4	5/16-24	18	38,5	15	6	13	4	10	1/2	1	6	12
03089-4105AL84	D	钢制	-	硬化处理	红色 RAL 3020	5	3/8-24	21	43,5	17	7	15	5	13	9/16	1,3	5	12
03089-4206A584	D	钢制	-	硬化处理	红色 RAL 3020	6	1/2-13	25	51,7	20	8	16	6	14	3/4	1,8	6	14
03089-4308A684	D	钢制	-	硬化处理	红色 RAL 3020	8	5/8-11	33	68	26	10	21	8	19	15/16	2,3	15	35
03089-4410A784	D	钢制	-	硬化处理	红色 RAL 3020	10	3/4-10	33	74	28	12	23	10	22	1-1/8	2,8	15	40
03089-4412AO84	D	钢制	-	硬化处理	红色 RAL 3020	12	3/4-16	33	78	28	14	25	12	22	1-1/8	2,8	15	39
03089-4516A884	D	钢制	-	硬化处理	红色 RAL 3020	16	1-8	40	96	32	18	28	16	27	1-1/2	3,2	20	46
03089-04903AJ	D	不锈钢	1.4034	硬化处理	黑灰色 RAL 7021	3	1/4-28	14	31,5	12	5	10	3,5	8	7/16	0,8	4,5	10
03089-04004AK	D	不锈钢	1.4034	硬化处理	黑灰色 RAL 7021	4	5/16-24	18	38,5	15	6	13	4	10	1/2	1	6	12
03089-04105AL	D	不锈钢	1.4034	硬化处理	黑灰色 RAL 7021	5	3/8-24	21	43,5	17	7	15	5	13	9/16	1,3	5	12
03089-04206A5	D	不锈钢	1.4034	硬化处理	黑灰色 RAL 7021	6	1/2-13	25	51,7	20	8	16	6	14	3/4	1,8	6	14
03089-04308A6	D	不锈钢	1.4034	硬化处理	黑灰色 RAL 7021	8	5/8-11	33	68	26	10	21	8	19	15/16	2,3	15	35
03089-04410A7	D	不锈钢	1.4034	硬化处理	黑灰色 RAL 7021	10	3/4-10	33	74	28	12	23	10	22	1-1/8	2,8	15	40
03089-04412AO	D	不锈钢	1.4034	硬化处理	黑灰色 RAL 7021	12	3/4-16	33	78	28	14	25	12	22	1-1/8	2,8	15	39
03089-04516A8	D	不锈钢	1.4034	硬化处理	黑灰色 RAL 7021	16	1-8	40	96	32	18	28	16	27	1-1/2	3,2	20	46
03089-04903AJ84	D	不锈钢	1.4034	硬化处理	红色 RAL 3020	3	1/4-28	14	31,5	12	5	10	3,5	8	7/16	0,8	4,5	10
03089-04004AK84	D	不锈钢	1.4034	硬化处理	红色 RAL 3020	4	5/16-24	18	38,5	15	6	13	4	10	1/2	1	6	12

03089_D Inch 钢制或不锈钢锁紧柱塞，带塑料蘑菇头把手、拔出锁槽和锁紧螺母 - inch



商品概述

订货号	类型	主体材料	金属键	主体表面	组件颜色	D	D1	D2	L	L1	L2	L3	行程 S	SW1	SW2	Fx30°	初始位置 弹簧 弹力 F1 约 N	终点位置 弹簧 弹力 F2 约 N
03089-04105AL84	D	不锈钢	1.4034	硬化处理	红色 RAL 3020	5	3/8-24	21	43,5	17	7	15	5	13	9/16	1,3	5	12
03089-04206A584	D	不锈钢	1.4034	硬化处理	红色 RAL 3020	6	1/2-13	25	51,7	20	8	16	6	14	3/4	1,8	6	14
03089-04308A684	D	不锈钢	1.4034	硬化处理	红色 RAL 3020	8	5/8-11	33	68	26	10	21	8	19	15/16	2,3	15	35
03089-04410A784	D	不锈钢	1.4034	硬化处理	红色 RAL 3020	10	3/4-10	33	74	28	12	23	10	22	1-1/8	2,8	15	40
03089-04412AO84	D	不锈钢	1.4034	硬化处理	红色 RAL 3020	12	3/4-16	33	78	28	14	25	12	22	1-1/8	2,8	15	39
03089-04516A884	D	不锈钢	1.4034	硬化处理	红色 RAL 3020	16	1-8	40	96	32	18	28	16	27	1-1/2	3,2	20	46
03089-14903AJ	D	不锈钢	1.4305	未硬化处理	黑灰色 RAL 7021	3	1/4-28	14	31,5	12	5	10	3,5	8	7/16	0,8	4,5	10
03089-14004AK	D	不锈钢	1.4305	未硬化处理	黑灰色 RAL 7021	4	5/16-24	18	38,5	15	6	13	4	10	1/2	1	6	12
03089-14105AL	D	不锈钢	1.4305	未硬化处理	黑灰色 RAL 7021	5	3/8-24	21	43,5	17	7	15	5	13	9/16	1,3	5	12
03089-14206A5	D	不锈钢	1.4305	未硬化处理	黑灰色 RAL 7021	6	1/2-13	25	51,7	20	8	16	6	14	3/4	1,8	6	14
03089-14308A6	D	不锈钢	1.4305	未硬化处理	黑灰色 RAL 7021	8	5/8-11	33	68	26	10	21	8	19	15/16	2,3	15	35
03089-14410A7	D	不锈钢	1.4305	未硬化处理	黑灰色 RAL 7021	10	3/4-10	33	74	28	12	23	10	22	1-1/8	2,8	15	40
03089-14412AO	D	不锈钢	1.4305	未硬化处理	黑灰色 RAL 7021	12	3/4-16	33	78	28	14	25	12	22	1-1/8	2,8	15	39
03089-14516A8	D	不锈钢	1.4305	未硬化处理	黑灰色 RAL 7021	16	1-8	40	96	32	18	28	16	27	1-1/2	3,2	20	46
03089-14903AJ84	D	不锈钢	1.4305	未硬化处理	红色 RAL 3020	3	1/4-28	14	31,5	12	5	10	3,5	8	7/16	0,8	4,5	10
03089-14004AK84	D	不锈钢	1.4305	未硬化处理	红色 RAL 3020	4	5/16-24	18	38,5	15	6	13	4	10	1/2	1	6	12
03089-14105AL84	D	不锈钢	1.4305	未硬化处理	红色 RAL 3020	5	3/8-24	21	43,5	17	7	15	5	13	9/16	1,3	5	12
03089-14206A584	D	不锈钢	1.4305	未硬化处理	红色 RAL 3020	6	1/2-13	25	51,7	20	8	16	6	14	3/4	1,8	6	14
03089-14308A684	D	不锈钢	1.4305	未硬化处理	红色 RAL 3020	8	5/8-11	33	68	26	10	21	8	19	15/16	2,3	15	35
03089-14410A784	D	不锈钢	1.4305	未硬化处理	红色 RAL 3020	10	3/4-10	33	74	28	12	23	10	22	1-1/8	2,8	15	40
03089-14412AO84	D	不锈钢	1.4305	未硬化处理	红色 RAL 3020	12	3/4-16	33	78	28	14	25	12	22	1-1/8	2,8	15	39
03089-14516A884	D	不锈钢	1.4305	未硬化处理	红色 RAL 3020	16	1-8	40	96	32	18	28	16	27	1-1/2	3,2	20	46