



产品说明

材料：

把手，钢制 1.0401。

压力垫圈材质为塑料 PA 66 GF 35-X，玻璃纤维增强。

轴螺栓材质为不锈钢 1.4305 (符合 AISI 303 标准)。

螺柱和垫圈为钢制，强度等级为 5.8 级。

规格：

把手、螺柱和垫圈经蓝色钝化处理。

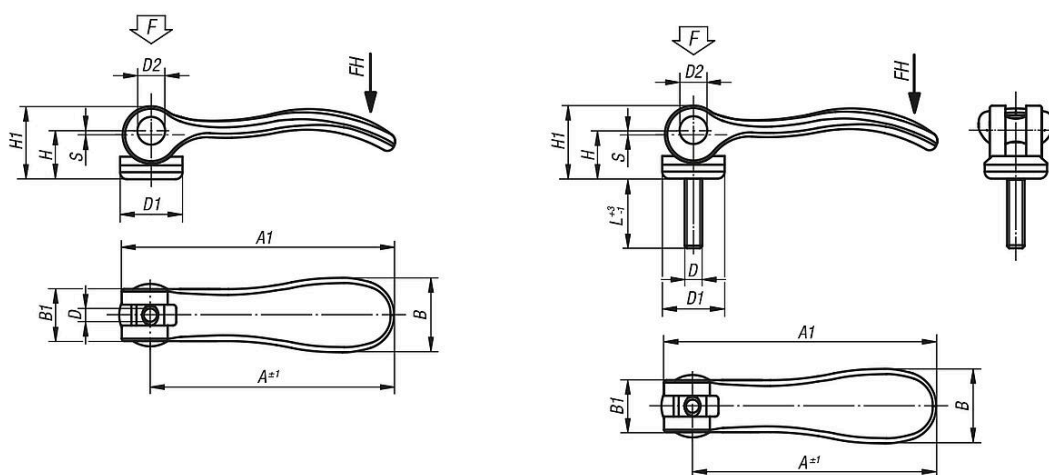
压力垫圈为黑色。

轴螺栓为亮色。

提示：

塑料在承受负载的情况下会发生蠕变 (阻滞)。

图纸



商品概述

| 订货号 | 螺纹类型 | 主体表面 | D | D1 | D2 | B | B1 | H | H1 | A | A1 | L | 行程 S | 夹紧力 F kN | 把手施力 FH N |
|------------------|------|--------|---------|------|----|------|----|------|------|------|------|----|---------|----------------|-----------------|
| 04232-15022A1 | 内螺纹 | 蓝色钝化处理 | 10-32 | 18,1 | 9 | 21,5 | 15 | 14,5 | 22 | 70,4 | 79,2 | - | 1,2 | 4 | 120 |
| 04232-15022A2 | 内螺纹 | 蓝色钝化处理 | 1/4-20 | 18,1 | 9 | 21,5 | 15 | 14,5 | 22 | 70,4 | 79,2 | - | 1,2 | 4 | 120 |
| 04232-25022A3 | 内螺纹 | 蓝色钝化处理 | 5/16-18 | 27,1 | 11 | 33,3 | 24 | 18 | 28,5 | 96 | 108 | - | 1,5 | 8 | 350 |
| 04232-15022A1X20 | 外螺纹 | 蓝色钝化处理 | 10-32 | 18,1 | 9 | 21,5 | 15 | 14,5 | 22 | 70,4 | 79,2 | 20 | 1,2 | 4 | 120 |
| 04232-15022A1X30 | 外螺纹 | 蓝色钝化处理 | 10-32 | 18,1 | 9 | 21,5 | 15 | 14,5 | 22 | 70,4 | 79,2 | 30 | 1,2 | 4 | 120 |
| 04232-15022A1X40 | 外螺纹 | 蓝色钝化处理 | 10-32 | 18,1 | 9 | 21,5 | 15 | 14,5 | 22 | 70,4 | 79,2 | 40 | 1,2 | 4 | 120 |
| 04232-15022A1X50 | 外螺纹 | 蓝色钝化处理 | 10-32 | 18,1 | 9 | 21,5 | 15 | 14,5 | 22 | 70,4 | 79,2 | 50 | 1,2 | 4 | 120 |
| 04232-15022A2X20 | 外螺纹 | 蓝色钝化处理 | 1/4-20 | 18,1 | 9 | 21,5 | 15 | 14,5 | 22 | 70,4 | 79,2 | 20 | 1,2 | 4 | 120 |
| 04232-15022A2X30 | 外螺纹 | 蓝色钝化处理 | 1/4-20 | 18,1 | 9 | 21,5 | 15 | 14,5 | 22 | 70,4 | 79,2 | 30 | 1,2 | 4 | 120 |
| 04232-15022A2X40 | 外螺纹 | 蓝色钝化处理 | 1/4-20 | 18,1 | 9 | 21,5 | 15 | 14,5 | 22 | 70,4 | 79,2 | 40 | 1,2 | 4 | 120 |
| 04232-15022A2X50 | 外螺纹 | 蓝色钝化处理 | 1/4-20 | 18,1 | 9 | 21,5 | 15 | 14,5 | 22 | 70,4 | 79,2 | 50 | 1,2 | 4 | 120 |
| 04232-25022A3X25 | 外螺纹 | 蓝色钝化处理 | 5/16-18 | 27,1 | 11 | 33,3 | 24 | 18 | 28,5 | 96 | 108 | 25 | 1,5 | 8 | 350 |
| 04232-25022A3X30 | 外螺纹 | 蓝色钝化处理 | 5/16-18 | 27,1 | 11 | 33,3 | 24 | 18 | 28,5 | 96 | 108 | 30 | 1,5 | 8 | 350 |
| 04232-25022A3X40 | 外螺纹 | 蓝色钝化处理 | 5/16-18 | 27,1 | 11 | 33,3 | 24 | 18 | 28,5 | 96 | 108 | 40 | 1,5 | 8 | 350 |
| 04232-25022A3X50 | 外螺纹 | 蓝色钝化处理 | 5/16-18 | 27,1 | 11 | 33,3 | 24 | 18 | 28,5 | 96 | 108 | 50 | 1,5 | 8 | 350 |
| 04232-25022A4X25 | 外螺纹 | 蓝色钝化处理 | 3/8-16 | 27,1 | 11 | 33,3 | 24 | 18 | 28,5 | 96 | 108 | 25 | 1,5 | 8 | 350 |
| 04232-25022A4X30 | 外螺纹 | 蓝色钝化处理 | 3/8-16 | 27,1 | 11 | 33,3 | 24 | 18 | 28,5 | 96 | 108 | 30 | 1,5 | 8 | 350 |
| 04232-25022A4X40 | 外螺纹 | 蓝色钝化处理 | 3/8-16 | 27,1 | 11 | 33,3 | 24 | 18 | 28,5 | 96 | 108 | 40 | 1,5 | 8 | 350 |
| 04232-25022A4X50 | 外螺纹 | 蓝色钝化处理 | 3/8-16 | 27,1 | 11 | 33,3 | 24 | 18 | 28,5 | 96 | 108 | 50 | 1,5 | 8 | 350 |

