

## 商品描述/产品说明



## 产品说明

材料：  
不锈钢 1.4308 (符合 AISI 304 标准)。

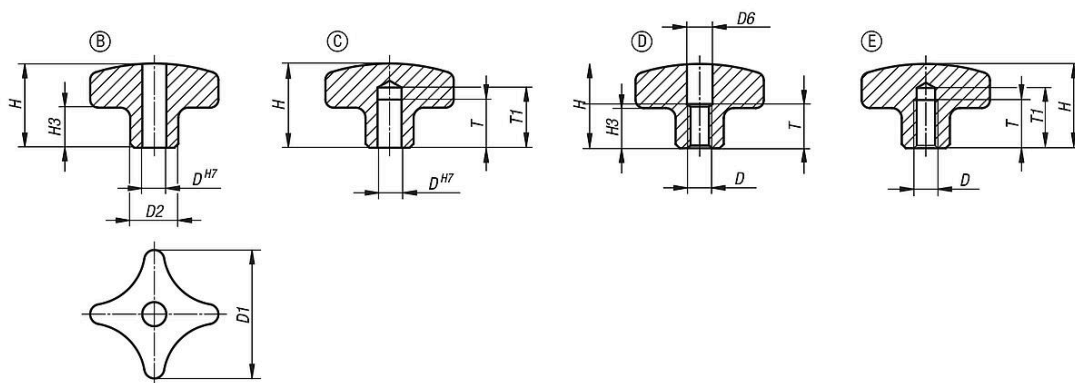
规格：  
经打磨和抛光处理。

提示：  
英制产品目录中的D型以英寸为单位，所有其他类型以mm为单位。

根据要求：  
外螺纹不锈钢十字旋钮。

图纸提示：  
B 型: 通孔  
C 型: 盲孔  
D 型: 螺纹镗孔  
E 型: 螺纹盲孔

## 图纸



## 商品概述

十字旋钮，类似 DIN 6335，不锈钢，inch

| 订货号           | 类型 | 主体表面  | D       | D1 | D2 | D6   | H  | H3 | L | T  | T1 |
|---------------|----|-------|---------|----|----|------|----|----|---|----|----|
| 06158-2032CM2 | B  | 经抛光处理 | 0,25    | 32 | 12 | -    | 21 | 10 | - | -  | -  |
| 06158-2040CN2 | B  | 经抛光处理 | 0,312   | 40 | 14 | -    | 26 | 13 | - | -  | -  |
| 06158-2050CO2 | B  | 经抛光处理 | 0,375   | 50 | 18 | -    | 34 | 17 | - | -  | -  |
| 06158-2063CP2 | B  | 经抛光处理 | 0,5     | 63 | 20 | -    | 42 | 21 | - | -  | -  |
| 06158-3040CN2 | C  | 经抛光处理 | 0,312   | 40 | 14 | -    | 26 | 13 | - | 15 | 18 |
| 06158-3050CO2 | C  | 经抛光处理 | 0,375   | 50 | 18 | -    | 34 | 17 | - | 18 | 21 |
| 06158-3063CP2 | C  | 经抛光处理 | 0,5     | 63 | 20 | -    | 42 | 21 | - | 22 | 25 |
| 06158-3032CM2 | C  | 经抛光处理 | 0,25    | 32 | 12 | -    | 21 | 10 | - | 12 | 15 |
| 06158-4032A22 | D  | 经抛光处理 | 1/4-20  | 32 | 12 | 6,4  | 21 | 10 | - | 11 | -  |
| 06158-4040A32 | D  | 经抛光处理 | 5/16-18 | 40 | 14 | 8,4  | 26 | 13 | - | 14 | -  |
| 06158-4050A42 | D  | 经抛光处理 | 3/8-16  | 50 | 18 | 10,5 | 34 | 17 | - | 18 | -  |
| 06158-4063A52 | D  | 经抛光处理 | 1/2-13  | 63 | 20 | 13   | 42 | 21 | - | 22 | -  |
| 06158-5032A22 | E  | 经抛光处理 | 1/4-20  | 32 | 12 | -    | 21 | 10 | - | 12 | 15 |
| 06158-5040A32 | E  | 经抛光处理 | 5/16-18 | 40 | 14 | -    | 26 | 13 | - | 15 | 18 |
| 06158-5050A42 | E  | 经抛光处理 | 3/8-16  | 50 | 18 | -    | 34 | 17 | - | 18 | 21 |
| 06158-5063A52 | E  | 经抛光处理 | 1/2-13  | 63 | 20 | -    | 42 | 21 | - | 22 | 25 |

## 商品概述

---