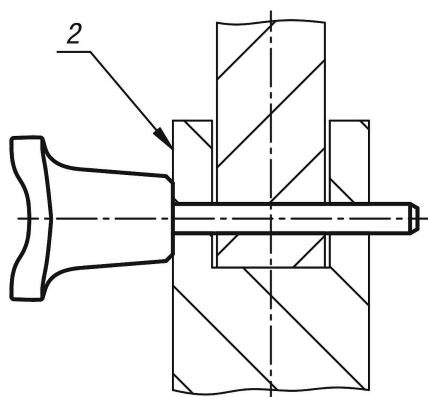


商品描述/产品说明



产品说明

材料：

热塑性塑料把手。

金属件，不锈钢 1.4305（符合 AISI 303 标准）制。

NdFeB 磁铁。

规格：

手柄 黑色。

主体 亮色。

提示：

插销带磁性轴向锁销作为快捷、简单的固定以及部件和工件的连接。
通过在把手内集成磁铁，实现了一个轴向定位锁销的功能，并且借此将插销保持在插入的位置。

亮色的表面和另外一个垂直安装的插孔对夹持力起到积极作用。

通过可选的支承系统可以确保插销不丢失。

双刃剪力 $(F) = S \cdot \tau \cdot a \cdot B$ 最大。

根据要求：

更多的螺栓长度。

附件：

挂绳 螺旋式 03199....

挂绳 带圈式 03199....

钥匙圈 03199....

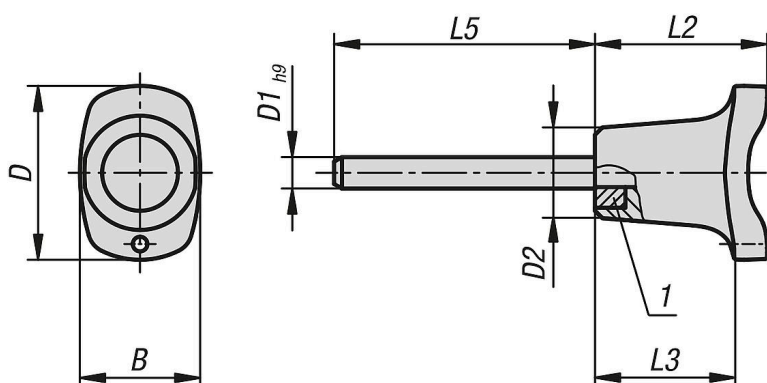
球链 96390....

图纸提示：

1) 磁铁

2) 磁性部件/ 工件

图纸



商品概述

订货号	B	D	D1	D2	L2	L3	L5	安装孔	双边径向力 max. kN	夹持力 约 N
03412-33CML16	23	33,2	1/4	17,3	33	26,1	1,0	1/4	24	43

商品概述

订货号	B	D	D1	D2	L2	L3	L5	安装孔	双边径向力 max. kN	夹持力 约 N
03412-33CML24	23	33,2	1/4	17,3	33	26,1	1,5	1/4	24	43
03412-33CML32	23	33,2	1/4	17,3	33	26,1	2,0	1/4	24	43
03412-46COL16	33	45,9	3/8	26,3	39,5	31,3	1,0	3/8	54	74
03412-46COL24	33	45,9	3/8	26,3	39,5	31,3	1,5	3/8	54	74
03412-46COL32	33	45,9	3/8	26,3	39,5	31,3	2,0	3/8	54	74
03412-46CPL24	33	45,9	1/2	26,3	39,5	31,3	1,5	1/2	96	74
03412-46CPL32	33	45,9	1/2	26,3	39,5	31,3	2,0	1/2	96	74
03412-46CPL36	33	45,9	1/2	26,3	39,5	31,3	2,5	1/2	96	74