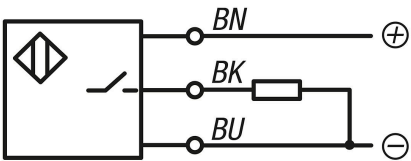


商品描述/产品说明



产品说明

材料：  
不锈钢制壳体。  
PBT 活性表面。

提示：  
非接触、无磨损工作方式以及高开关频率和开关精度。对振动、灰尘和湿度不敏感。感应式传感器非接触式检测所有金属。

短路和反极性保护。

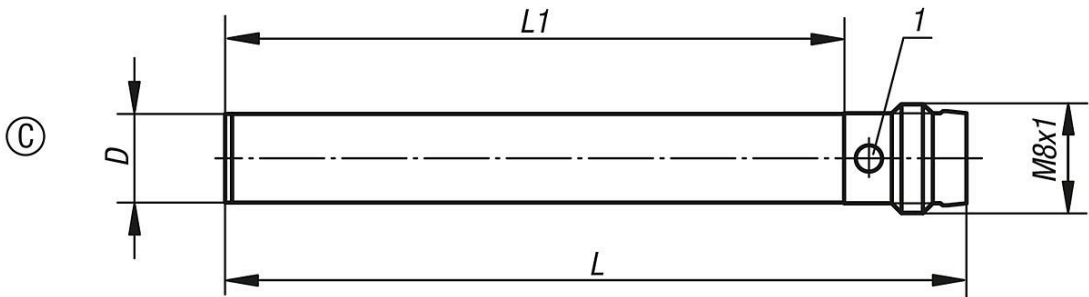
根据要求：  
电压：U = 10 - 30 V 直流  
功能：常开触点  
开关方式：PNP  
安装方式：齐平  
防护等级：IP 67

安全：  
此产品不适合用作保护人员的传感器。

图纸提示：  
1) LED 显示

BN = 棕色  
BK = 黑色  
BU = 蓝色

图纸



商品概述

订货号	类型	D	L	L1	材料 感应面	感应距离 S <sub>n</sub> ( mm )	电流 I max. ( mA )	开关频率 f ( Hz )	连接方式	引出线数 x 导线截面
83000-040	C	6,5	55	43	PBT	1,5	200	3000	连接器 3 针	-
83000-050	C	6,5	60	48	PBT	1,5	200	5000	连接器 3 针	-

## 商品概述

---