

商品描述/产品说明



产品说明

产品描述：

该机器把手以其坚固的光学元件、高稳定性和极轻型设计的特点著称。获得专利的紧固系统实现了从后部进行组装 - 前面看不到螺丝。得益于其易于清洁和耐磨的表面，该把手可完美地适应环境。

材料：

铝制椭圆形管 EN AW-6060。

钢制螺纹轴套。

规格：

经自然色阳极氧化处理或黑色、红宝石色 RAL 3003 或交通红 RAL 3020 粉末涂层

提示：

紧固材料不包括在供货范围内。为确保牢固和永久固定，建议使用带内六角螺钉和螺纹锁紧装置的圆柱螺栓。

装配：

可从背侧固定机器把手。此处搭配了 DIN 内六角圆柱头螺丝或螺纹尺寸为 M8 的六角螺栓。

优点：

在重量较轻的同时有结实的外观。

经典优雅的设计。

符合人体工学的把手形状。

获得专利的后部安装紧固系统。

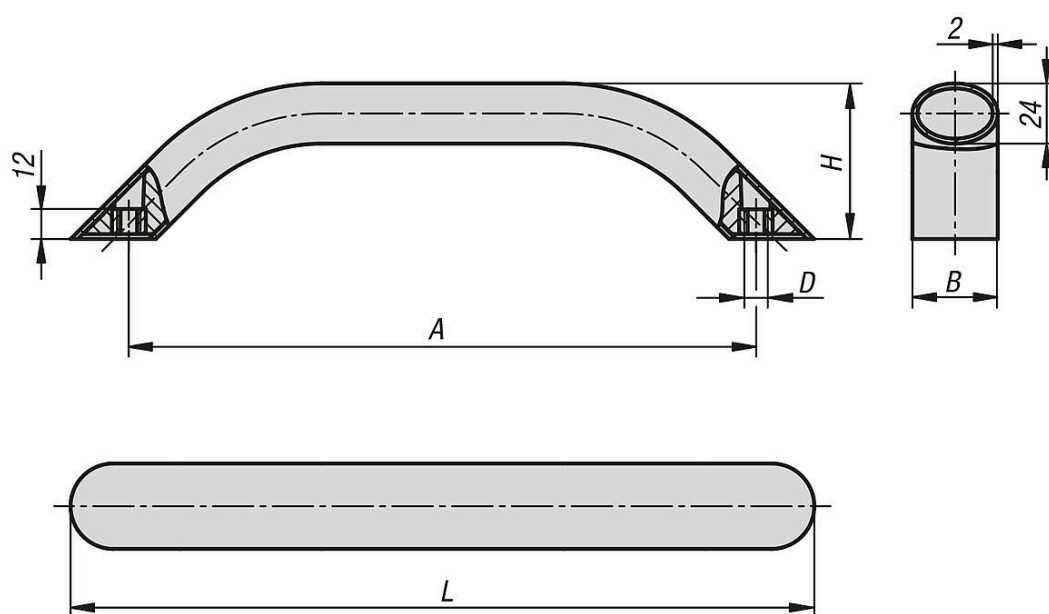
附件：

07160 带内六角螺钉的圆柱螺栓，DIN 912 / DIN EN ISO 4762 带螺纹锁

07160 带内六角螺钉的圆柱螺栓，DIN 912 / DIN EN ISO 4762

07171 六角螺栓 DIN 933 / DIN-EN-ISO 4017

图纸



商品概述

铝合金管型把手，椭圆形

订货号	主体颜色	主体表面	A	B	D	H	L	负载能力 N
06938-02-250083	自然色	阳极氧化	250	34	M8	62	296,4	1000
06938-02-300083	自然色	阳极氧化	300	34	M8	62	346,4	1000
06938-02-400083	自然色	阳极氧化	400	34	M8	62	446,4	1000
06938-02-500083	自然色	阳极氧化	500	34	M8	62	546,4	1000
06938-02-250081	黑色	经喷涂处理	250	34	M8	62	296,4	1000
06938-02-300081	黑色	经喷涂处理	300	34	M8	62	346,4	1000
06938-02-400081	黑色	经喷涂处理	400	34	M8	62	446,4	1000
06938-02-500081	黑色	经喷涂处理	500	34	M8	62	546,4	1000
06938-02-2500827	红色 RAL 3003	经喷涂处理	250	34	M8	62	296,4	1000
06938-02-3000827	红色 RAL 3003	经喷涂处理	300	34	M8	62	346,4	1000
06938-02-4000827	红色 RAL 3003	经喷涂处理	400	34	M8	62	446,4	1000
06938-02-5000827	红色 RAL 3003	经喷涂处理	500	34	M8	62	546,4	1000
06938-02-2500884	红色 RAL 3020	经喷涂处理	250	34	M8	62	296,4	1000
06938-02-3000884	红色 RAL 3020	经喷涂处理	300	34	M8	62	346,4	1000
06938-02-4000884	红色 RAL 3020	经喷涂处理	400	34	M8	62	446,4	1000
06938-02-5000884	红色 RAL 3020	经喷涂处理	500	34	M8	62	546,4	1000