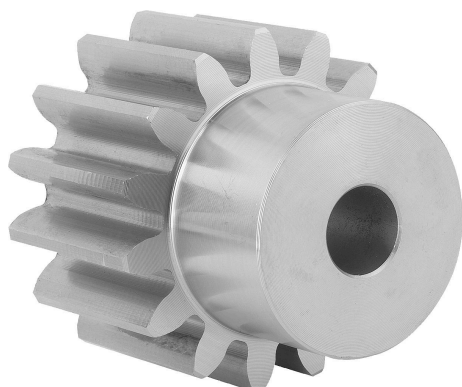


商品描述/产品说明



产品说明

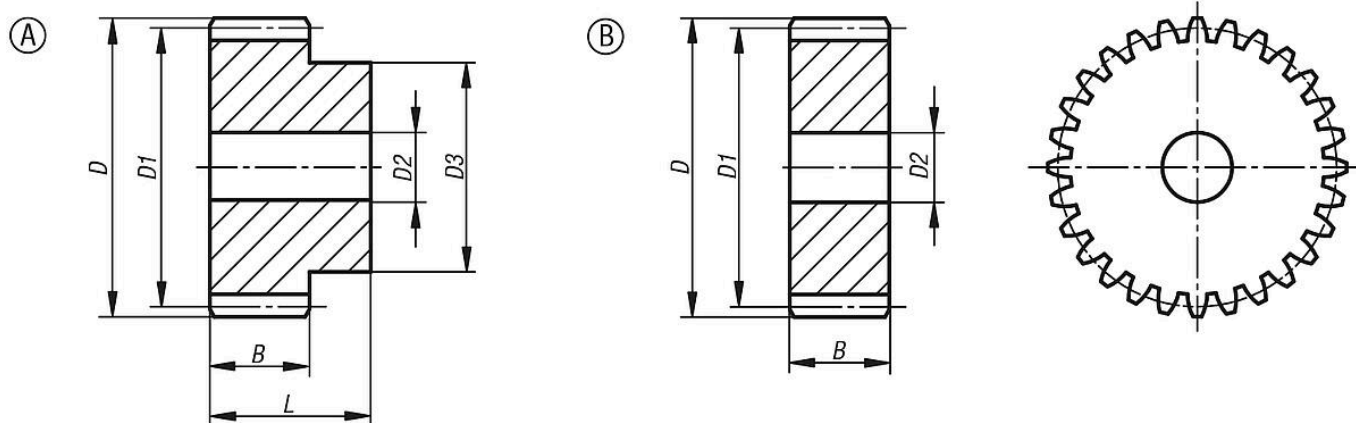
材料：
不锈钢 1.4305。

规格：
齿部铣削，竖直啮合。
压力角 20°，亮色。

提示：
40 齿以内带单侧凸毂，50 齿起为盘形。正齿轮有定心孔或经过预钻孔（这可能因生产技术而异）。因此，表中给出的 D2 最大尺寸是提供正齿轮的孔的最大值。预钻孔/定心孔可根据客户要求设置装配孔、带键槽的装配孔或螺纹孔。
为了实现齿部和孔之间的精确同心，我们建议将预钻孔车削到相应的直径。或者，客户也可以使用衬套来减小直径。

图纸提示：
A 型: 带台阶
B 型: 不带台阶

图纸



商品概述

订货号	类型	形状类型	模数	齿数	B	D	D1	D2 max.	D3	L
22400-20-1130300012	A	带键槽孔	3	12	30	42	36	12	27	50
22400-20-1130300015	A	带键槽孔	3	15	30	51	45	12	35	50
22400-20-1130300020	A	带键槽孔	3	20	30	66	60	14	45	50
22400-20-1130300024	A	带键槽孔	3	24	30	78	72	16	50	50
22400-20-1130300025	A	带键槽孔	3	25	30	81	75	16	60	50
22400-20-1130300030	A	带键槽孔	3	30	30	96	90	16	60	50
22400-20-1130300040	A	带键槽孔	3	40	30	126	120	20	80	50
22400-20-1230300050	B	不带凸毂	3	50	30	156	150	20	-	-
22400-20-1230300060	B	不带凸毂	3	60	30	186	180	20	-	-

商品概述
