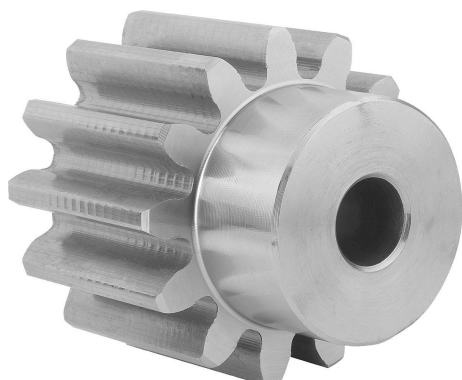


商品描述/产品说明



产品说明

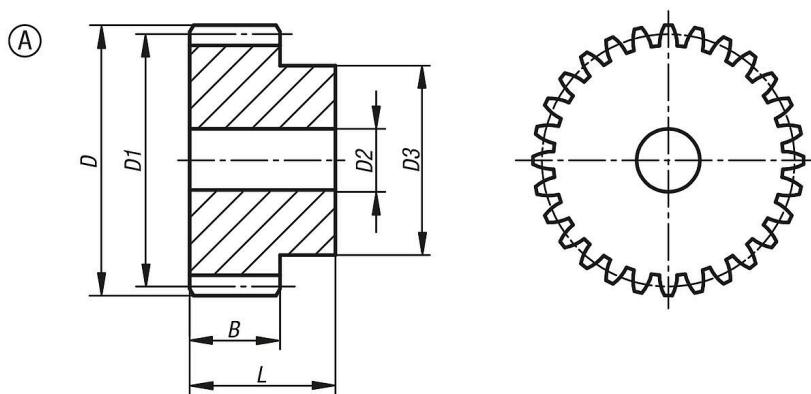
材料：
不锈钢 1.4305。

规格：
齿部铣削，竖直啮合。
压力角 20°，亮色。

提示：
正齿轮有定心孔或经过预钻孔（这可能因生产技术而异）。因此，表中给出的 D2 最大尺寸是提供正齿轮的孔的最大值。预钻孔/定心孔可根据客户要求设置装配孔、带键槽的装配孔或螺纹孔。
为实现齿部与孔之间的精确同心，我们建议将预钻孔车削到相应的直径。或者，客户也可以使用衬套来减小直径。

图纸提示：
A 型: 带台阶
B 型: 不带台阶

图纸



商品概述

订货号	类型	形状类型	模组	齿数	B	D	D1	D2 max.	D3	L
22400-20-1140400012	A	带键槽孔	4	12	40	56	48	14	35	60
22400-20-1140400013	A	带键槽孔	4	13	40	60	52	14	40	60
22400-20-1140400014	A	带键槽孔	4	14	40	64	56	14	45	60
22400-20-1140400015	A	带键槽孔	4	15	40	68	60	14	45	60
22400-20-1140400020	A	带键槽孔	4	20	40	88	80	16	60	60
22400-20-1140400024	A	带键槽孔	4	24	40	104	96	20	75	60
22400-20-1140400025	A	带键槽孔	4	25	40	108	100	20	75	60
22400-20-1140400030	A	带键槽孔	4	30	40	128	120	20	75	60