

商品描述/产品说明



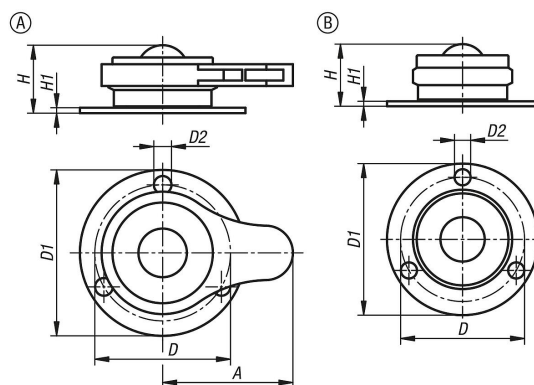
产品说明

材料：
钢制外壳。
尼龙操纵杆。
不锈钢 1.4034 或尼龙负载球。

规格：
钢制镀锌。

提示：
带可夹紧顶珠的万向球适合用于运输并定位敏感待运货物，如玻璃或经抛光处理的铝板、黄铜板和钢板。此外，万向球可用作标准滚轮的替代品，用其可轻松运输和定位低矮的型材（例如在零售、生产或家里）。

图纸



商品概述

订货号	类型	形状类型	材料	顶珠 \varnothing	A	D	D1	D2	H	H1	最大负荷 单位 kg， 顶珠向上	最大负荷 单位 kg， 顶珠向下
95161-1119	A	带夹紧	不锈钢顶珠	19	48	50	63	6,5	25	2	120	80
95161-2119	A	带夹紧	尼龙球	19	48	50	63	6,5	25	2	120	80
95161-1219	B	无夹紧	不锈钢顶珠	19	-	50	63	6,5	25	2	120	80
95161-2219	B	无夹紧	尼龙球	19	-	50	63	6,5	25	2	120	80