

商品描述/产品说明



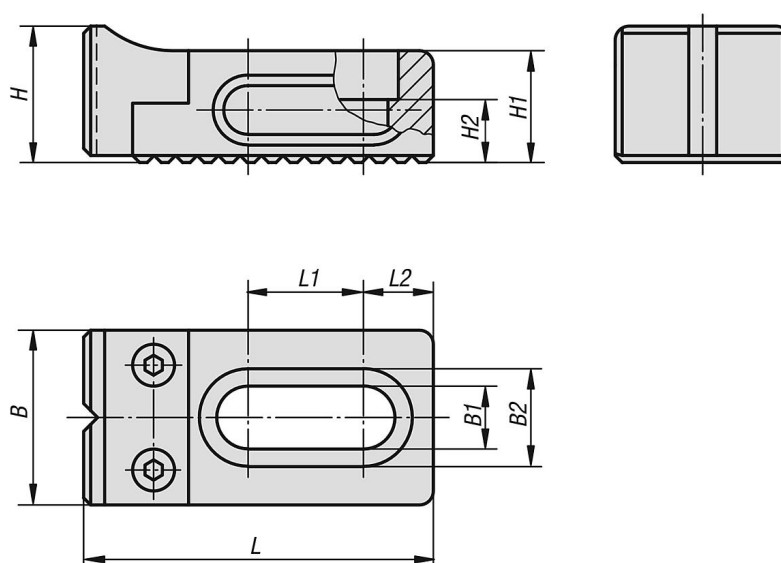
产品说明

材料：
调制钢。

规格：
调质钢主体，经黑色氧化处理。
调质钢钳口，经调质和黑色氧化处理。
钳口的止动面经打磨处理。

提示：
可调固定夹具与支撑板 CL 组合使用。

图纸



商品概述

订货号	B	B1	B2	H	H1	H2	L	L1	L2
04470-05-97108016	25	8,5	14	19,5	16	7	50	16,5	10
04470-05-97112022	35	13	20	29	22	10	75	26,5	13,5
04470-05-97116030	40	17	26	39	30	13	95	30	17,5