

商品描述/产品说明

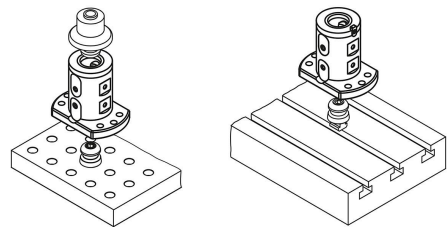


产品说明

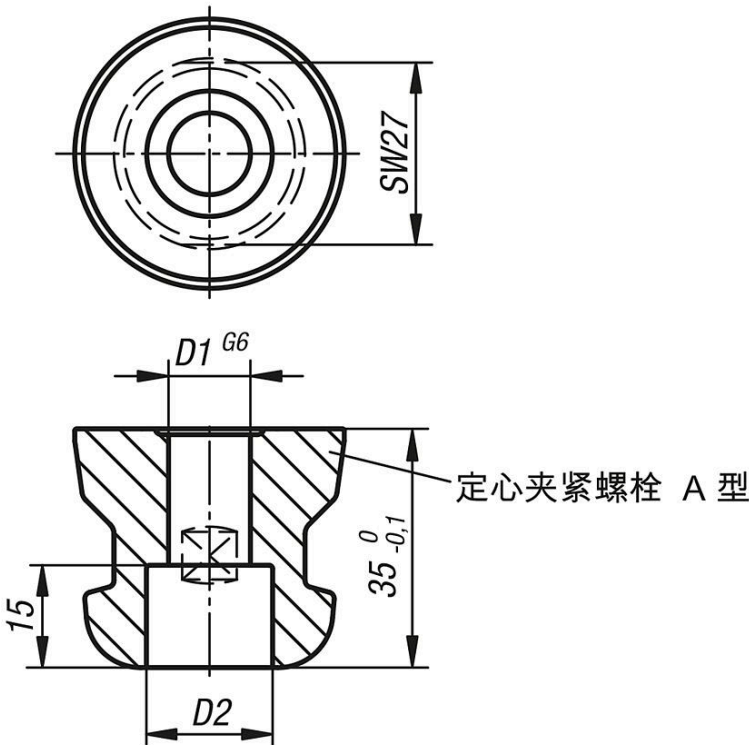
材料：
渗碳钢。

规格：
经硬化和黑色氧化处理。
工作面经打磨处理。

提示：
UNILOCK 5 轴夹紧销适用于夹紧和定位工件。将夹紧螺栓拧紧到工件上，并匹配到基本模块或结构模块上。使用轴肩螺栓（42212, 42213）将夹紧螺栓拧紧到工件上。



图纸



商品概述

订货号	类型	D1	D2
42210-12	A	12	18,4

商品概述

订货号	类型	D1	D2
42210-16	A	16	21,1